



Statistische Berichte

# Studierende an den Hochschulen in Bayern

Sommersemester 2016



B III 1-1 hj 1/2016  
Hrsg. im April 2017  
Bestellnr. B3110C 201621

## Zeichenerklärung

- 0 mehr als nichts, aber weniger als die Hälfte der kleinsten in der Tabelle nachgewiesenen Einheit
- nichts vorhanden oder keine Veränderung
- / keine Angaben, da Zahlen nicht sicher genug
- Zahlenwert unbekannt, geheimzuhalten oder nicht rechenbar
- ... Angabe fällt später an
- X Tabellenfach gesperrt, da Aussage nicht sinnvoll
- ( ) Nachweis unter dem Vorbehalt, dass der Zahlenwert erhebliche Fehler aufweisen kann
- p vorläufiges Ergebnis
- r berichtigtes Ergebnis
- s geschätztes Ergebnis
- D Durchschnitt
- ≙ entspricht

## Auf- und Abrunden

Im Allgemeinen ist ohne Rücksicht auf die Endsummen auf- bzw. abgerundet worden. Deshalb können sich bei der Summierung von Einzelangaben geringfügige Abweichungen zu den ausgewiesenen Endsummen ergeben. Bei der Aufgliederung der Gesamtheit in Prozent kann die Summe der Einzelwerte wegen Rundens vom Wert 100 % abweichen. Eine Abstimmung auf 100 % erfolgt im Allgemeinen nicht.

## Publikationsservice

Das Bayerische Landesamt für Statistik veröffentlicht jährlich über 400 Publikationen. Das aktuelle Veröffentlichungsverzeichnis ist im Internet als Datei verfügbar, kann aber auch als Druckversion kostenlos zugesandt werden.

### Kostenlos

ist der Download der meisten Veröffentlichungen, z.B. von Statistischen Berichten (PDF- oder Excel-Format).

### Kostenpflichtig

sind alle Printversionen (auch von Statistischen Berichten), Datenträger und ausgewählte Dateien (z.B. von Verzeichnissen, von Beiträgen, vom Jahrbuch).

### Newsletter Veröffentlichungen

Die Themenbereiche können individuell ausgewählt werden. Über Neuerscheinungen wird aktuell informiert.

### Webshop

Alle Veröffentlichungen sind im Internet verfügbar unter [www.statistik.bayern.de/veroeffentlichungen](http://www.statistik.bayern.de/veroeffentlichungen)

## Impressum

### Statistische Berichte

bieten in tabellarischer Form neuestes Zahlenmaterial der jeweiligen Erhebung. Dieses wird, soweit erforderlich, methodisch erläutert und kurz kommentiert.

### Herausgeber, Druck und Vertrieb

Bayerisches Landesamt für Statistik  
Nürnberger Straße 95  
90762 Fürth

### Papier

Gedruckt auf umweltfreundlichem Papier, chlorfrei gebleicht.

### Vertrieb

E-Mail [vertrieb@statistik.bayern.de](mailto:vertrieb@statistik.bayern.de)  
Telefon 089 2119-3205, 0911 98208-6270  
Telefax 089 2119-3457

### Auskunftsdienst

E-Mail [info@statistik.bayern.de](mailto:info@statistik.bayern.de)  
Telefon 089 2119-3218  
Telefax 089 2119-13580

© Bayerisches Landesamt für Statistik, Fürth 2017  
Vervielfältigung und Verbreitung, auch auszugsweise, mit Quellenangabe gestattet.

**Hinweis:** Diese Druckschrift wird im Rahmen der Öffentlichkeitsarbeit der Bayerischen Staatsregierung herausgegeben. Sie darf weder von Parteien noch von Wahlwerbern oder Wahlhelfern im Zeitraum von fünf Monaten vor einer Wahl zum Zwecke der Wahlwerbung verwendet werden. Dies gilt für Landtags-, Bundestags-, Kommunal- und Europawahlen. Missbräuchlich ist während dieser Zeit insbesondere die Verteilung auf Wahlveranstaltungen, an Informationsständen der Parteien sowie das Einlegen, Aufdrucken und Aufkleben parteipolitischer Informationen oder Werbemittel. Untersagt ist gleichfalls die Weitergabe an Dritte zum Zwecke der Wahlwerbung. Auch ohne zeitlichen Bezug zu einer bevorstehenden Wahl darf die Druckschrift nicht in einer Weise verwendet werden, die als Parteinahme der Staatsregierung zugunsten einzelner politischer Gruppen verstanden werden könnte. Den Parteien ist es gestattet, die Druckschrift zur Unterrichtung ihrer eigenen Mitglieder zu verwenden.

# Inhaltsverzeichnis

<b>Vorbemerkungen, Definitionen, Abkürzungen .....</b>	<b>4</b>
<b>Abbildungen und Tabellen</b>	
Abb. 1 Studierende in Bayern im Sommersemester 2016 nach Alter und Geschlecht .....	7
Abb. 2 Ausländische Studierende an Hochschulen in Bayern im Sommersemester 2016 nach den 10 häufigsten Nationalitäten .....	7
Übersicht 1. Studierende insgesamt und Studienanfänger/-innen an den Hochschulen in Bayern .....	8
Übersicht 2. Studierende und Studienanfänger/-innen an den Hochschulen in Bayern im Sommer- semester 2016 nach Fächergruppen bzw. Lehramtsarten .....	10
1. Studierende an den Hochschulen in Bayern im Sommersemester 2016 .....	12
2. Studierende an den Hochschulen in Bayern seit Sommersemester 1989 .....	14
3.1. Deutsche und ausländische Studierende bzw. Studienanfänger/-innen in Bayern im Sommersemester 2016 nach Fächergruppen und Hochschulen .....	16
3.2. Deutsche und ausländische Studierende bzw. Studienanfänger/-innen in Bayern im Sommersemester 2016 nach Studienbereichen und Hochschularten .....	30
3.3. Deutsche und ausländische Studierende bzw. Studienanfänger/-innen in Bayern im Sommersemester 2016 nach Studienfächern .....	36

## Vorbemerkungen

Der vorliegende Bericht enthält in zusammengefasster Form Ergebnisse der Studierenden-Individualerhebung im Sommersemester 2016. Die Erhebung basiert auf der Rechtsgrundlage des seit dem Wintersemester 1992/93 geltenden Gesetzes über die Statistik für das Hochschulwesen (Hochschulstatistikgesetz – HStatG) vom 2. November 1990 (BGBl I S. 2414) in der jeweils geltenden Fassung.

Auskunftspflichtig sind die Leiter/-innen der Hochschulen.

In die Erhebung einbezogen sind grundsätzlich alle an einer der folgenden Hochschulen eingeschriebenen Studierenden:

**Wissenschaftliche Hochschulen:** Universitäten, Philosophisch-Theologische Hochschulen und Kunsthochschulen.

### Universitäten

Augsburg, Bamberg, Bayreuth, Erlangen-Nürnberg, München, Passau, Regensburg und Würzburg sowie die Technische Universität München (alle staatlich), Katholische Universität Eichstätt-Ingolstadt (kirchlich), Universität der Bundeswehr München, Hochschule für Politik München (Körperschaft des öffentlichen Rechts).

### Philosophisch-Theologische Hochschulen

Hochschule für Philosophie München, Augustana-Hochschule Neuendettelsau (alle kirchlich).

### Kunsthochschulen

Akademie der Bildenden Künste München, Akademie der Bildenden Künste Nürnberg, Hochschule für Musik und Theater München, Hochschule für Musik Nürnberg, Hochschule für Musik Würzburg, Hochschule für evang. Kirchenmusik Bayreuth, Hochschule für kath. Kirchenmusik und Musikpädagogik Regensburg, Hochschule für Fernsehen und Film München.

### Fachhochschulen

Amberg-Weiden, Ansbach, Aschaffenburg, Augsburg, Coburg, Deggendorf, Hof, Ingolstadt, Kempten, Landshut, München, Neu-Ulm, Nürnberg, Regensburg, Rosenheim, Weißenstephan-Triesdorf, Würzburg-Schweinfurt (alle staatlich), Munich Business School München, Hochschule für angewandtes Management Erding, Hochschule Macromedia für angewandte Wissenschaften München, Hochschule für angewandte Sprachen SDI München, Hochschule Fresenius Idstein, Standort München, Hochschule für Gesundheit und Sport, Technik und Kunst Berlin, Standort Ismaning, Wilhelm-Löhe-HaW Fürth, AMD Akademie Mode & Design Idstein, Standort München, HDBW Hochschule der Bayerischen Wirtschaft für angewandte Wissenschaften München (alle privat), Katholische Stiftungsfachhochschule München, Evangelische Hochschule Nürnberg (beide kirchlich).

### Verwaltungsfachhochschulen

Fachhochschule für öffentliche Verwaltung und Rechtspflege in Bayern (mit Abteilungen in Fürstenfeldbruck, Herrsching, Hof, München, Starnberg, Wasserburg a.Inn).

Die Studierenden der Fachhochschule des Bundes für öffentliche Verwaltung, die teilweise in Bayern ausgebildet werden (Fachbereich Öffentliche Sicherheit, Fachbereich Sozialversicherung), sind in der amtlichen Hochschulstatistik Bayerns nicht enthalten; sie werden von denjenigen Statistischen Landesämtern erfasst, in deren Bereich der Sitz des Fachbereichs liegt, an dem das Hauptstudium absolviert wird.

## Definitionen

**Studierende** sind in einem Fachstudium immatrikulierte/eingeschriebene Personen, ohne Beurlaubte. Studienkollegiaten und Gaststudierende werden nicht erfasst. Studierende, die an mehreren Hochschulen eingeschrieben sind, z. B. aufgrund von Kooperations- oder Lehramtsstudiengängen, werden einmal als Haupthörer und an den Hochschulen der weiteren Einschreibungen als Nebenhörer erfasst. Dadurch kommt es zu Mehrfacherfassungen von Studierenden. Der Anteil der Nebenhörer an den Studierenden (Haupt- und Nebenhörer) ist so geringfügig, dass die Ergebnisse der Studierendenstatistik hierdurch nur unwesentlich beeinträchtigt werden.

**Hochschulsemester:** Gesamtzahl der Semester, die eine Studierende bzw. ein Studierender an Hochschulen im Bundesgebiet eingeschrieben war (einschließlich Urlaubssemester).

**Studierende im 1. Hochschulsemester (Studienanfänger/-innen)** sind im Berichtssemester erstmalig an einer Hochschule in Deutschland eingeschrieben.

**Studierende im 1. Fachsemester (Fachstudienanfänger/-innen)** sind die Studierenden im 1. Hochschulsemester (mit Ausnahme derer, denen Fachstudienzeiten z. B. im Ausland oder an einer Berufsakademie angerechnet wurden) sowie diejenigen Studierenden, die vorher in einem anderen als dem im Berichtssemester angegebenen Studiengang eingeschrieben waren, wobei ihnen von diesem anderen Studiengang kein(e) Fachsemester angerechnet wurde(n) (z. B. Fachwechsler oder Anfänger eines weiterführenden Studiums in einem anderen Fach als dem des vorangehenden Studiums).

Nach der Definition der Hochschulstatistik ist ein **Studienfach** die in Prüfungsordnungen festgelegte, ggf. sinngemäß vereinheitlichte Bezeichnung für eine wissenschaftliche oder künstlerische Disziplin, in der ein wissenschaftlicher bzw. künstlerischer Abschluss möglich ist.

Für Zwecke der bundeseinheitlichen Studierendenstatistik wird eine Fächersystematik benutzt, in der sehr spezielle hochschulinterne Studienfächer einer entsprechenden Schlüsselposition zugeordnet werden. Mehrere verwandte Fächer sind zu Studienbereichen und diese zu acht großen Fächergruppen zusammengefasst.

Zum Wintersemester 2015/16 gab es eine Änderung in der Fächersystematik (siehe nachfolgende Übersicht), die bei der Auswertung von Zeitreihen zu Fächergruppen und Studienbereichen berücksichtigt werden muss.

Als **Studiengang** wird eine abgeschlossene, in Studien- und Prüfungsordnungen vorgesehene berufsqualifizierende oder berufsbezogene Hochschulausbildung bezeichnet. Für die Bundesstatistik werden für Studierende ggf. bis zu zwei Studiengänge mit jeweils bis zu drei Studienfächern übermittelt. Der Studiengang ist eine Kombination aus den angestrebten Abschlussprüfungen und dem Studienfach, wobei die fachliche Zuordnung grundsätzlich nach dem ersten Studienfach im ersten Studiengang erfolgt.

**Studienkollegs** sind Bildungseinrichtungen, in denen Studienbewerber mit einer ausländischen Hochschulzugangsberechtigung (HZB), welche nicht dem deutschen Abitur gleichwertig anerkannt ist, auf ein wissenschaftliches Studium an einer deutschen Hochschule vorbereitet werden. Sie erwerben erst mit dem Abschluss am Studienkolleg eine deutsche HZB und können danach das Fachstudium beginnen. Sie werden mit besonderem Hörerstatus erfasst und zählen somit nicht als Haupt- oder Nebenhörer.

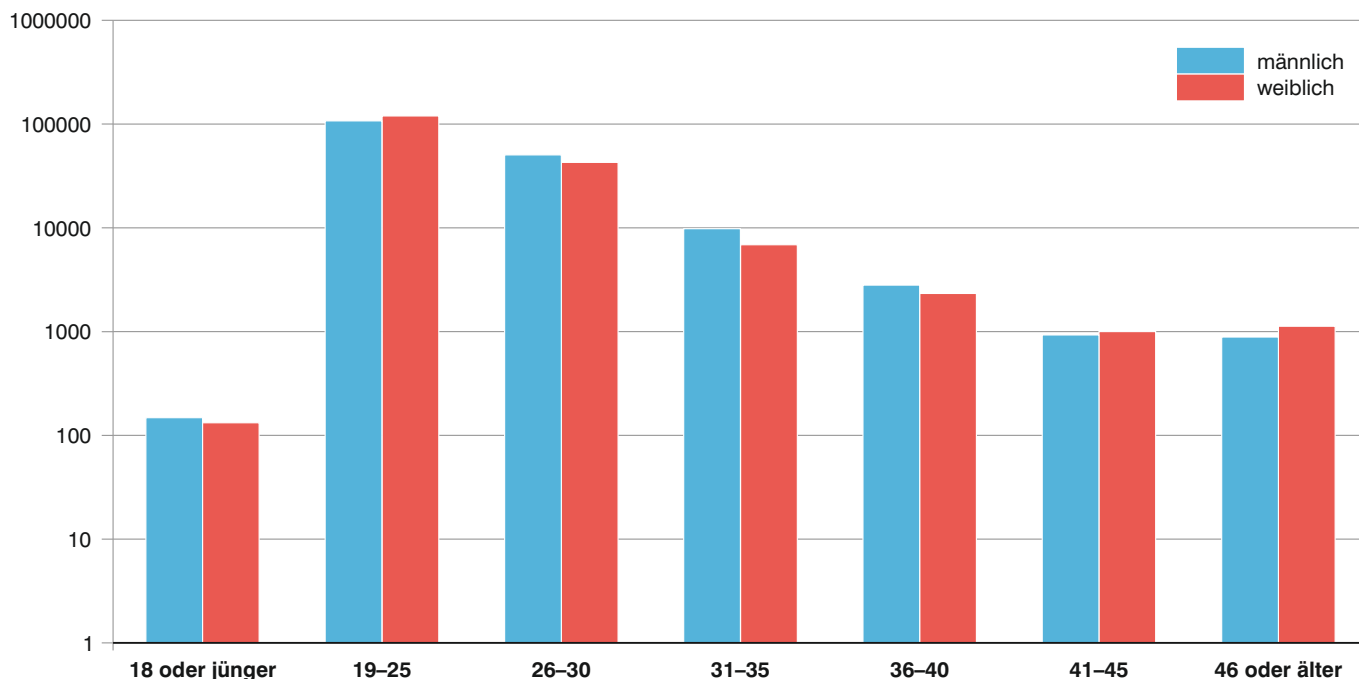
### Abkürzungen

Evang.	Evangelische
FB	Fachbereich
FH	Fachhochschule
FS	Fachsemester
HaW	Hochschule für angewandte Wissenschaften
HS	Hochschulsemester
HZB	Hochschulzugangsberechtigung
i	insgesamt
Kath.	Katholische
Kreisschl.	Kreisschlüssel
LA	Lehramt
m	männlich
OTH	Ostbayerische Technische Hochschule
Priv.	Private
TH	Technische Hochschule
w	weiblich

## Änderung der Fächersystematik ab WS 2015/16:

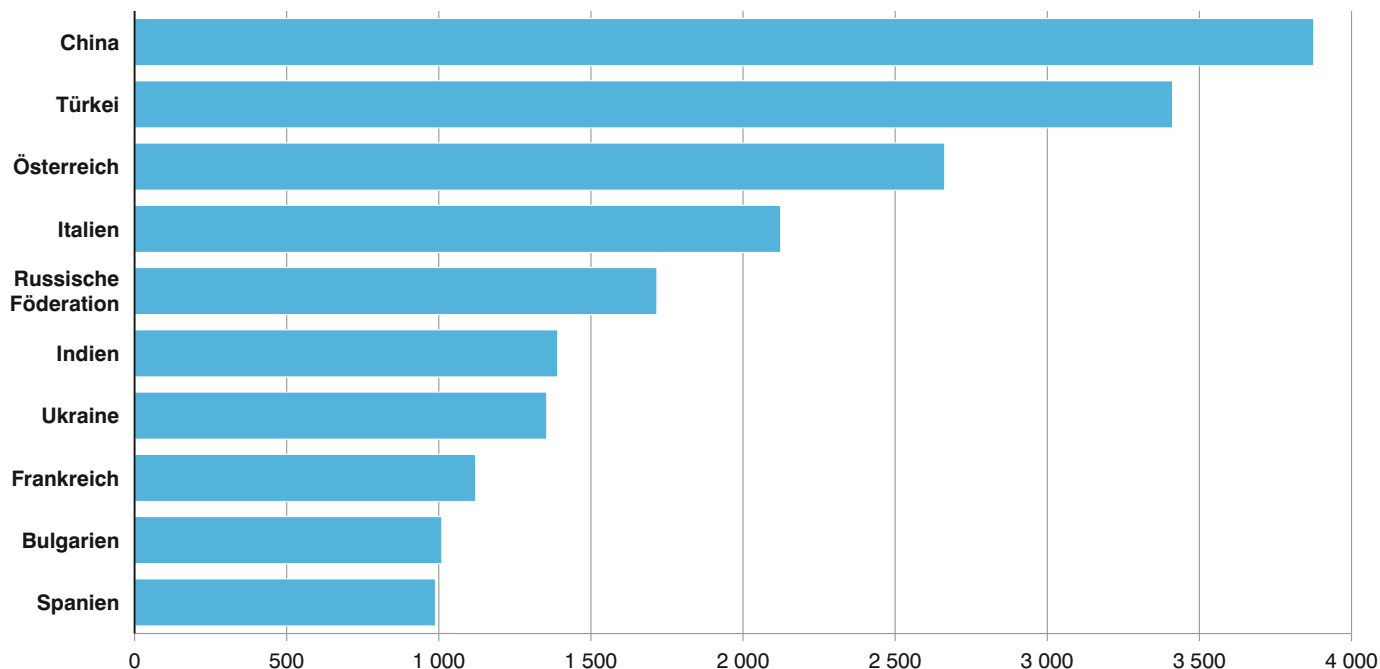
bis einschließlich SS 2015		ab WS 2015/16	
<b>Textänderungen</b>			
Bezeichnung	Schlüssel	Bezeichnung	Schlüssel
Fächergruppe Sprach- und Kulturwissenschaften	01	Fächergruppe Geisteswissenschaften	01
Studienbereich Sprach- und Kulturwissenschaften allgemein	01	Studienbereich Geisteswissenschaften allgemein	01
Studienfach Deutsch für Ausländer	271	Studienfach Deutsch als Fremdsprache oder als Zweitsprache	271
Studienfach Berufspädagogik	270	Studienfach Berufs- und Wirtschaftspädagogik	270
Studienfach Frühpädagogik	365	Studienfach Pädagogik der frühen Kindheit	365
Studienbereich Elektrotechnik	64	Studienbereich Elektrotechnik und Informationstechnik	64
Studienfach Nachrichten-/Informationstechnik	222	Studienfach Kommunikations- und Informationstechnik	222
<b>Neue Studienbereiche bzw. Studienfächer</b>			
		Studienbereich Islamische Studien	18
		Studienfach Islamische Studien	292
		Studienbereich Materialwissenschaft und Werkstofftechnik	72
		Studienfach Materialwissenschaften	294
<b>Neue Zuordnung bisheriger Fächergruppen, Studienbereichen bzw. Studienfächer</b>			
Studienbereich Psychologie in der Fächergruppe Sprach- und Kulturwissenschaften	15	Studienbereich Psychologie in der Fächergruppe Rechts-, Wirtschafts- und Sozialwissenschaften	32
Studienbereich Erziehungswissenschaften in der Fächergruppe Sprach- und Kulturwissenschaften	16	Studienbereich Erziehungswissenschaften in der Fächergruppe Rechts-, Wirtschafts- und Sozialwissenschaften	33
Blinden-/Sehbehindertenpädagogik im Studienbereich Sonderpädagogik	027	zusammengefasst in Studienfach Sonderpädagogik im Studienbereich Erziehungswissenschaften	190
Erziehungsschwierigenpädagogik im Studienbereich Sonderpädagogik	051		
Gehörlosen-/Schwerhörigenpädagogik im Studienbereich Sonderpädagogik	062		
Geistigbehindertenpädagogik/Praktisch-Bildbaren-Pädagogik im Studienbereich Sonderpädagogik	063		
Körperbehindertenpädagogik im Studienbereich Sonderpädagogik	087		
Lernbehindertenpädagogik im Studienbereich Sonderpädagogik	099		
Sonderpädagogik im Studienbereich Sonderpädagogik	190		
Sprachheilpädagogik/Logopädie im Studienbereich Sonderpädagogik	151		
Verhaltensgestörtenpädagogik im Studienbereich Sonderpädagogik	170		
Studienbereich Informatik in der Fächergruppe Mathematik, Naturwissenschaften	38		
Fächergruppe Veterinärmedizin	06	Fächergruppe Agrar-, Forst- und Ernährungswissenschaften, Veterinärmedizin	07
Fächergruppe Agrar-, Forst- und Ernährungswissenschaften	07		
Studienfach Werkstoffwissenschaften im Studienbereich Maschinenbau/Verfahrenstechnik	177	Studienfach Werkstofftechnik im Studienbereich Materialwissenschaft und Werkstofftechnik	177

Abb. 1  
**Studierende\* in Bayern im Sommersemester 2016 nach Alter und Geschlecht**



\* Ohne Beurlaubte/Exmatrikulierte.

Abb. 2  
**Ausländische Studierende\* an Hochschulen in Bayern im Sommersemester 2016 nach den 10 häufigsten Nationalitäten**



\* Ohne Beurlaubte/Exmatrikulierte.

## Übersicht 1. Studierende insgesamt und Studienanfänger/-innen an den Hochschulen in Bayern

Hochschulart Hochschule Art des Studiengangs	Studierende						
	insgesamt			darunter im 1.			
			Veränderung in %	HS		FS	
	Sommersemester			Sommersemester			
			2015	2016	2015	2016	
<b>Insgesamt</b>							
<b>Hochschulen</b> .....	<b>346 432</b>	<b>350 909</b>	<b>1,3</b>	<b>7 933</b>	<b>8 084</b>	<b>25 398</b>	<b>25 272</b>
darunter staatliche Fachhochschulen .....	102 073	102 781	0,7	2 619	2 636	6 409	6 752
davon							
wissenschaftliche und künstlerische							
Studiengänge .....	228 603	230 919	1,0	4 859	4 995	17 920	17 368
darunter für ein Lehramt <sup>1)</sup> .....	36 998	35 110	- 5,1	160	159	1 365	1 332
Fachhochschulstudiengänge <sup>2)</sup> .....	117 829	119 990	1,8	3 074	3 089	7 478	7 904
<b>Universitäten</b>							
<b>Universitäten zusammen</b> .....	<b>226 051</b>	<b>228 471</b>	<b>1,1</b>	<b>4 816</b>	<b>4 958</b>	<b>17 901</b>	<b>17 276</b>
Universität Augsburg .....	18 619	18 829	1,1	373	358	1 611	1 461
Universität Bamberg .....	12 401	12 355	- 0,4	376	388	1 719	1 698
Universität Bayreuth .....	12 256	12 289	0,3	284	270	979	930
Katholische Universität Eichstätt-Ingolstadt .....	4 894	4 826	- 1,4	98	99	243	247
Universität Erlangen-Nürnberg .....	36 148	36 357	0,6	593	549	2 426	2 399
Universität München .....	46 169	46 871	1,5	705	732	2 761	2 824
Technische Universität München .....	34 493	35 621	3,3	776	865	3 011	2 715
Universität der Bundeswehr München .....	2 783	2 821	1,4	1	1	183	149
Hochschule für Politik München .....	340	236	- 30,6	–	–	–	–
Universität Passau .....	11 663	11 569	- 0,8	285	296	895	824
Universität Regensburg .....	19 963	19 907	- 0,3	457	487	1 506	1 389
Universität Würzburg .....	26 322	26 790	1,8	868	913	2 567	2 640
<b>Philosophisch-Theologische Hochschulen</b>							
<b>Phil.-Theol. Hochschulen zusammen</b> .....	<b>506</b>	<b>505</b>	<b>- 0,2</b>	<b>17</b>	<b>13</b>	<b>81</b>	<b>97</b>
Hochschule für Philosophie München .....	351	367	4,6	11	11	73	92
Augustana-Hochschule Neuendettelsau .....	155	138	- 11,0	6	2	8	5
<b>Kunsthochschulen</b>							
<b>Kunsthochschulen zusammen</b> .....	<b>3 421</b>	<b>3 402</b>	<b>- 0,6</b>	<b>26</b>	<b>26</b>	<b>60</b>	<b>117</b>
Akademie der Bildenden Künste München .....	656	673	2,6	–	1	3	2
Akademie der Bildenden Künste Nürnberg .....	315	327	3,8	2	–	4	–
Hochschule für Musik und Theater München .....	1 027	1 044	1,7	20	23	48	43
Hochschule für Musik Nürnberg .....	375	363	- 3,2	–	–	–	7
Hochschule für Musik Würzburg .....	540	512	- 5,2	3	1	4	1
Hochschule für evang. Kirchenmusik Bayreuth .....	25	28	12,0	1	1	1	6
Hochschule für kath. Kirchenmusik und Musik- pädagogik Regensburg .....	99	89	- 10,1	–	–	–	–
Hochschule für Fernsehen und Film München .....	384	366	- 4,7	–	–	–	58
<b>Fachhochschulen</b>							
<b>Fachhochschulen zusammen</b> .....	<b>112 668</b>	<b>114 314</b>	<b>1,5</b>	<b>2 933</b>	<b>2 927</b>	<b>7 140</b>	<b>7 476</b>
OTH Amberg-Weiden .....	3 135	3 057	- 2,5	23	22	143	139
HaW Ansbach .....	2 697	2 598	- 3,7	44	30	76	66
HaW Aschaffenburg .....	2 829	3 014	6,5	14	20	136	145
HaW Augsburg .....	5 498	5 468	- 0,5	137	123	286	300
HaW Coburg .....	4 459	4 628	3,8	18	25	147	205
TH Deggendorf .....	4 711	5 096	8,2	294	272	494	458
HaW Hof .....	3 235	3 066	- 5,2	127	89	319	210



Noch: **Übersicht 1. Studierende insgesamt und Studienanfänger/-innen an den Hochschulen in Bayern**

Hochschulart Hochschule Art des Studiengangs	Studierende						
	insgesamt			darunter im 1.			
				HS		FS	
	Sommersemester		Veränderung in %	Sommersemester			
2015	2016	2015		2016	2015	2016	
<b>Noch: Fachhochschulen</b>							
TH Ingolstadt .....	4 550	4 706	3,4	138	158	326	388
HaW Kempten .....	5 301	5 295	- 0,1	42	55	129	195
HaW Landshut .....	4 851	4 791	- 1,2	34	34	262	239
HaW München .....	16 533	16 590	0,3	550	661	1 338	1 552
HaW Neu-Ulm .....	3 779	3 738	- 1,1	356	330	586	536
TH Nürnberg .....	11 565	11 637	0,6	173	198	614	655
OTH Regensburg .....	9 847	10 068	2,2	409	417	1 019	1 100
HaW Rosenheim .....	5 160	5 222	1,2	39	29	149	139
HaW Weihenstephan-Triesdorf .....	5 637	5 746	1,9	105	94	161	153
HaW Würzburg-Schweinfurt .....	8 286	8 061	- 2,7	116	79	224	272
Kath. Stiftungsfachhochschule München .....	2 087	2 166	3,8	12	40	81	116
Evang. Hochschule Nürnberg .....	1 224	1 314	7,4	-	1	29	29
Hochschule für angewandtes Management							
Erding (Priv. FH) .....	2 316	2 710	17,0	68	63	150	156
Munich Business School München (Priv. FH) .....	573	584	1,9	37	16	37	21
Hochschule Fresenius Idstein,							
Standort München (Priv. FH) .....	1 512	1 585	4,8	101	71	199	121
Hochschule Macromedia für angewandte Wissen-							
schaften München (Priv. FH) .....	1 866	2 032	8,9	71	79	141	236
darunter Standort München .....	511	506	- 1,0	11	22	35	65
Hochschule für angewandte Sprachen							
SDI München (Priv. FH) .....	326	316	- 3,1	4	3	4	5
Hochschule für Gesundheit und Sport, Technik und							
Kunst Berlin, Standort Ismaning (Priv. FH) .....	258	249	- 3,5	1	-	58	8
Wilhelm-Löhe-HaW Fürth (Priv. FH) .....	79	99	25,3	2	7	4	10
AMD Akademie Mode und Design Idstein,							
Standort München (Priv. FH) .....	281	334	18,9	18	11	28	22
HDBW Hochschule der Bayerischen Wirtschaft für an-							
gewandte Wissenschaften München (Priv. FH) .....	73	144	97,3	-	-	-	-
<b>Verwaltungsfachhochschulen</b>							
<b>Fachhochschulen für öffentliche Verwaltung und</b>							
<b>Rechtspflege in Bayern zusammen .....</b>	<b>3 786</b>	<b>4 217</b>	<b>11,4</b>	<b>141</b>	<b>160</b>	<b>216</b>	<b>306</b>

<sup>1)</sup> Einschließlich Master Wirtschaftspädagogik (früher Diplomhandelslehrer). Der Bachelor Wirtschaftspädagogik wird nicht ausgewiesen, da daraus keine Aussage über das Lehrerpotential getroffen werden kann. Hierfür ist der Master Wirtschaftspädagogik besser geeignet. - <sup>2)</sup> Inklusive sonstigen Abschlüssen an Fachhochschulen.

**Übersicht 2. Studierende und Studienanfänger/-innen an den Hochschulen in Bayern  
im Sommersemester 2016 nach Fächergruppen bzw. Lehramtsarten**

Art des Studiengangs Fächergruppe bzw. angestrebte Lehramtsprüfung	Studierende					
	insgesamt		darunter im 1.			
			HS		FS	
	i	w	i	w	i	w

**Wissenschaftliche Hochschulen**

Wissenschaftliche und künstlerische Studiengänge (ohne Lehramt) .....	195 809	96 672	4 836	2 672	16 036	7 717
darunter Geisteswissenschaften .....	27 835	18 271	1 270	837	3 996	2 460
Sport .....	1 321	645	4	1	10	5
Rechts-, Wirtschafts- und Sozialwissenschaften .....	67 733	37 156	1 236	732	3 970	2 071
Mathematik, Naturwissenschaften .....	29 682	12 822	679	359	2 534	1 073
Humanmedizin/Gesundheitswissenschaften .....	18 487	11 351	484	305	1 041	666
Agrar-, Forst- und Ernährungswissenschaften, Verinärmedizin .....	4 921	3 054	54	37	221	140
Ingenieurwissenschaften .....	39 533	9 205	1 032	357	3 880	1 041
darunter Informatik .....	13 894	2 799	385	104	1 751	471
Kunst, Kunstwissenschaft .....	6 294	4 167	77	44	382	260
Lehramtsstudiengänge .....	35 110	24 295	159	110	1 332	926
davon Lehramt an Grundschulen .....	7 591	6 778	–	–	175	160
Lehramt an Mittelschulen <sup>1)</sup> .....	4 012	2 491	52	40	342	229
Lehramt an Realschulen .....	4 146	2 709	30	23	180	123
Lehramt an Gymnasien .....	14 559	8 739	73	43	459	296
Lehramt an Sonderschulen .....	2 293	1 966	–	–	23	19
Lehramt an beruflichen Schulen <sup>2)</sup> .....	573	359	–	–	43	29
Lehramt Bachelor <sup>3)</sup> .....	887	588	1	1	2	2
Lehramt Master <sup>3)</sup> .....	604	420	–	–	81	53
lehramtsbezogene Studiengänge <sup>3)</sup> .....	445	245	3	3	27	15
Fachhochschulstudiengänge .....	1 459	635	2	2	122	39
davon Geisteswissenschaften .....	99	63	1	1	1	1
Rechts-, Wirtschafts- und Sozialwissenschaften .....	747	483	1	1	70	34
Ingenieurwissenschaften .....	545	34	–	–	51	4
Humanmedizin/Gesundheitswissenschaften .....	66	55	–	–	–	–
Agrar-, Forst- und Ernährungswissenschaften, Verinärmedizin .....	2	–	–	–	–	–
<b>Zusammen</b>	<b>232 378</b>	<b>121 602</b>	<b>4 997</b>	<b>2 784</b>	<b>17 490</b>	<b>8 682</b>

**Fachhochschulen**

Geisteswissenschaften .....	823	566	16	10	21	14
Sport.....	166	56	–	–	–	–
Rechts-, Wirtschafts- u. Sozialwissenschaften .....	43 395	26 848	1 441	893	3 026	1 788
davon allgemein .....	1 959	1 099	16	6	114	53
Erziehungswissenschaften .....	525	435	49	45	84	71
Psychologie .....	1 562	1 099	40	23	109	73
Sozialwesen .....	8 733	7 227	113	101	345	293
Rechtswissenschaften .....	484	299	–	–	12	7
Regionalwissenschaften .....	33	18	–	–	–	–
Wirtschaftswissenschaften .....	28 188	16 145	1 151	699	2 155	1 243
Wirtschaftsingenieurwesen (mit wirtschaftswissenschaftlichem Schwerpunkt) .....	1 911	526	72	19	207	48
Mathematik, Naturwissenschaften .....	2 123	954	30	10	188	72
Humanmedizin/Gesundheitswissenschaften .....	4 521	3 579	151	121	241	186
Agrar-, Forst- und Ernährungswissenschaften, Veterinärmedizin .....	3 950	1 727	86	32	90	33
Ingenieurwissenschaften .....	56 729	12 254	1 127	312	3 794	815
darunter Wirtschaftsingenieurwesen (mit ingenieurwissenschaftlichem Schwerpunkt) .....	7 114	1 719	134	53	389	106
Informatik .....	10 684	2 395	226	92	718	196
Kunst, Kunstwissenschaft .....	2 607	1 644	76	49	116	76
<b>Zusammen</b>	<b>114 314</b>	<b>47 628</b>	<b>2 927</b>	<b>1 427</b>	<b>7 476</b>	<b>2 984</b>

noch: **Übersicht 2. Studierende und Studienanfänger/-innen an den Hochschulen in Bayern nach Fächergruppen bzw. Lehramtsarten**

Art des Studiengangs Fächergruppe bzw. angestrebte Lehramtsprüfung	Studierende					
	insgesamt		darunter im 1.			
			HS		FS	
	i	w	i	w	i	w
<b>noch: Fachhochschulen</b>						
Nachrichtlich: Wirtschaftsingenieurwesen (beide Schwerpunkte zusammen) .....	9 025	2 245	206	72	596	154
<b>Verwaltungsfachhochschulen</b>						
Verwaltungswesen einschließlich Verwaltungsinformatik .....	4 217	2 093	160	28	306	118
<b>Zusammen</b>	<b>4 217</b>	<b>2 093</b>	<b>160</b>	<b>28</b>	<b>306</b>	<b>118</b>
<b>Hochschulen insgesamt</b>						
<b>Insgesamt</b>	<b>350 909</b>	<b>171 323</b>	<b>8 084</b>	<b>4 239</b>	<b>25 272</b>	<b>11 784</b>

<sup>1)</sup> Durch die Änderung der Lehramtsprüfungsordnung zum 01.10.2013 wurde das LA Hauptschulen in LA Mittelschulen umbenannt. - <sup>2)</sup> Einschließlich Master Wirtschaftspädagogik (früher Diplomhandelslehrer). - <sup>3)</sup> Derzeit werden diese Lehramtsstudiengänge umgestellt. Das Lehramtsstudium wird künftig in Modulen organisiert, denen Leistungspunkte zugeordnet sind. Die Universitäten können hierzu auch lehramtsgeeignete Bachelor- bzw. Master-Studiengänge anbieten, innerhalb derer Zulassungsvoraussetzungen zur Ersten Staatsprüfung erworben werden können. Alleinige Zugangsvoraussetzung zum Vorbereitungsdienst für ein Lehramt an öffentlichen Schulen bleibt aber weiterhin das Bestehen der Ersten Staatsprüfung für dieses Lehramt.

**Tabelle 1. Studierende an den Hochschulen in Bayern im Sommersemester 2016**

Hochschulart Hochschule	Deutsche Studierende						Ausländische Studierende					
	i	w	darunter im 1.				i	w	darunter im 1.			
			HS		FS				HS		FS	
			i	w	i	w			i	w	i	w
<b>Universitäten</b>												
Universität Augsburg .....	17 064	9 336	201	121	1 242	657	1 765	1 173	157	113	219	143
Universität Bamberg .....	11 333	6 897	211	133	1 441	786	1 022	673	177	125	257	178
Universität Bayreuth .....	11 312	4 944	120	57	751	329	977	583	150	90	179	108
Katholische Universität Eichstätt-Ingolstadt .....	4 367	2 892	2	2	143	82	459	268	97	52	104	55
Universität Erlangen-Nürnberg .....	32 389	15 618	259	149	2 004	885	3 968	2 076	290	138	395	183
Universität München .....	39 465	23 646	184	122	2 093	1 188	7 406	4 640	548	305	731	430
Technische Universität München .....	27 777	9 423	121	38	1 709	482	7 844	2 739	744	300	1 006	367
Universität der Bundeswehr München .....	2 790	367	–	–	148	20	31	3	1	–	1	–
Hochschule für Politik München .....	204	78	–	–	–	–	32	22	–	–	–	–
Universität Passau .....	10 559	6 398	164	101	695	415	1 010	622	132	68	129	64
Universität Regensburg .....	18 338	10 895	191	118	1 251	659	1 569	1 045	296	212	138	93
Universität Würzburg .....	24 290	13 828	374	244	1 971	1 086	2 500	1 369	539	283	669	368
<b>Zusammen</b>	<b>199 888</b>	<b>104 322</b>	<b>1 827</b>	<b>1 085</b>	<b>13 448</b>	<b>6 589</b>	<b>28 583</b>	<b>15 213</b>	<b>3 131</b>	<b>1 686</b>	<b>3 828</b>	<b>1 989</b>
<b>Philosophisch-Theologische Hochschulen</b>												
Hochschule für Philosophie München .....	328	136	9	4	87	39	39	9	2	1	5	3
Augustana-Hochschule Neuendettelsau .....	129	62	–	–	4	1	9	3	2	1	1	–
<b>Zusammen</b>	<b>457</b>	<b>198</b>	<b>9</b>	<b>4</b>	<b>91</b>	<b>40</b>	<b>48</b>	<b>12</b>	<b>4</b>	<b>2</b>	<b>6</b>	<b>3</b>
<b>Kunsthochschulen</b>												
Akademie der Bildenden Künste München .....	507	312	–	–	1	1	166	115	1	–	1	–
Akademie der Bildenden Künste Nürnberg .....	264	145	–	–	–	–	63	43	–	–	–	–
Hochschule für Musik und Theater München .....	685	367	13	6	25	14	359	189	10	1	18	8
Hochschule für Musik Nürnberg .....	234	132	–	–	3	1	129	85	–	–	4	2
Hochschule für Musik Würzburg .....	398	176	–	–	1	–	114	64	1	–	–	–
Hochschule für evang. Kirchenmusik Bayreuth .....	20	8	1	–	3	1	8	6	–	–	3	2
Hochschule für kath. Kirchenmusik und Musik- pädagogik Regensburg .....	69	31	–	–	–	–	20	9	–	–	–	–
Hochschule für Fernsehen und Film München .....	308	139	–	–	48	25	58	36	–	–	10	7
<b>Zusammen</b>	<b>2 485</b>	<b>1 310</b>	<b>14</b>	<b>6</b>	<b>81</b>	<b>42</b>	<b>917</b>	<b>547</b>	<b>12</b>	<b>1</b>	<b>36</b>	<b>19</b>
<b>Fachhochschulen</b>												
OTH Amberg-Weiden .....	2 943	909	11	5	128	41	114	42	11	3	11	3
HaW Ansbach .....	2 378	1 005	21	9	55	14	220	121	9	3	11	5
HaW Aschaffenburg .....	2 778	1 085	1	–	137	47	236	109	19	12	8	4
HaW Augsburg .....	4 834	1 625	24	4	265	93	634	262	99	42	35	9
HaW Coburg .....	4 233	2 104	7	3	185	78	395	162	18	11	20	11
TH Deggendorf .....	4 537	1 639	107	87	284	150	559	230	165	71	174	73
HaW Hof .....	2 703	1 239	28	16	140	61	363	148	61	14	70	19
TH Ingolstadt .....	4 002	1 249	50	22	259	80	704	227	108	36	129	39
HaW Kempten .....	4 895	1 832	19	11	169	36	400	153	36	13	26	7
HaW Landshut .....	4 399	1 590	17	3	225	78	392	156	17	5	14	2
HaW München .....	14 537	5 513	461	215	1 335	444	2 053	867	200	96	217	91
HaW Neu-Ulm .....	3 404	1 771	249	135	436	204	334	195	81	59	100	70
TH Nürnberg .....	10 512	4 141	90	38	567	195	1 125	540	108	47	88	34
OTH Regensburg .....	9 246	3 393	233	112	881	330	822	361	184	84	219	101
HaW Rosenheim .....	4 726	1 583	2	–	109	21	496	221	27	7	30	3
HaW Weihenstephan-Triesdorf .....	5 380	2 261	2	–	75	25	366	164	92	37	78	29
HaW Würzburg-Schweinfurt .....	7 510	3 084	20	12	203	82	551	256	59	40	69	44
Kath. Stiftungsfachhochschule München .....	1 956	1 584	9	8	80	66	210	190	31	29	36	34

Noch: **Tabelle 1. Studierende an den Hochschulen in Bayern im Sommersemester 2016**

Hochschulart  Hochschule	Deutsche Studierende						Ausländische Studierende					
	i	w	darunter im 1.				i	w	darunter im 1.			
			HS		FS				HS		FS	
			i	w	i	w			i	w	i	w
<b>Noch: Fachhochschulen</b>												
Evang. Hochschule Nürnberg .....	1 287	1 030	–	–	27	21	27	20	1	1	2	2
Hochschule für angewandtes Management Erding (Priv. FH) .....	2 551	1 343	59	27	152	75	159	93	4	2	4	2
Munich Business School München (Priv. FH) .....	405	164	12	5	18	8	179	100	4	1	3	–
Hochschule Fresenius Idstein, Standort München (Priv. FH) .....	1 511	904	61	39	108	63	74	44	10	5	13	8
Hochschule Macromedia für angewandte Wissen- schaften München (Priv. FH) .....	1 793	971	56	34	189	119	239	163	23	12	47	31
darunter Standort München .....	421	228	11	5	48	25	85	58	11	5	17	10
Hochschule für angewandte Sprachen SDI München (Priv. FH) .....	190	139	–	–	–	–	126	102	3	1	5	3
Hochschule für Gesundheit und Sport, Technik und Kunst Berlin, Standort Ismaning (Priv. FH) .....	235	130	–	–	8	7	14	9	–	–	–	–
Wilhelm-Löhe-HaW Fürth (Priv. FH) .....	91	61	3	1	6	3	8	6	4	2	4	2
AMD Akademie Mode und Design Hamburg, Standort München (Priv. FH) .....	290	252	11	8	22	17	44	39	–	–	–	–
HDBW Hochschule der Bayerischen Wirtschaft für angewandte Wissenschaften München (Priv. FH) ..	133	43	–	–	–	–	11	4	–	–	–	–
<b>Zusammen</b>	<b>103 459</b>	<b>42 644</b>	<b>1 553</b>	<b>794</b>	<b>6 063</b>	<b>2 358</b>	<b>10 855</b>	<b>4 984</b>	<b>1 374</b>	<b>633</b>	<b>1 413</b>	<b>626</b>
<b>Verwaltungsfachhochschulen</b>												
Fachhochschule für öffentliche Verwaltung und Rechtspflege in Bayern .....	4 206	2 090	160	28	306	118	11	3	–	–	–	–
<b>Zusammen</b>	<b>4 206</b>	<b>2 090</b>	<b>160</b>	<b>28</b>	<b>306</b>	<b>118</b>	<b>11</b>	<b>3</b>	<b>–</b>	<b>–</b>	<b>–</b>	<b>–</b>
<b>Hochschulen insgesamt</b>												
<b>Insgesamt</b>	<b>310 495</b>	<b>150 564</b>	<b>3 563</b>	<b>1 917</b>	<b>19 989</b>	<b>9 147</b>	<b>40 414</b>	<b>20 759</b>	<b>4 521</b>	<b>2 322</b>	<b>5 283</b>	<b>2 637</b>

**Tabelle 2. Studierende an den Hochschulen in Bayern seit Sommersemester 1989**  
**Nachweis der Hochschulen gemäß der im jeweiligen Semester gültigen Zuordnung zu Hochschularten**

Sommersemester	Studierende der								darunter in	
	Universitäten		Phil.-Theol. Hochschulen		Kunst-hochschulen	Fachhochschulen <sup>1)</sup>	Hochschulen insgesamt	wissen-schaftl.	Fachhochschul-	
	wissen-schaftl.	Fachhochschul-	wissen-schaftl.	Fachhochschul-						
	Studiengänge				Studiengängen					
1989	insgesamt	165 264	1 878	647	112	2 376	50 932	221 209	165 911	52 922
	weiblich	70 673	906	201	81	1 239	14 740	87 840	70 874	15 727
1990	insgesamt	171 824	1 926	639	112	2 336	54 233	231 070	172 463	56 271
	weiblich	73 658	928	204	82	1 239	15 600	91 711	73 862	16 610
1991	insgesamt	179 885	2 154	683	109	2 325	57 454	242 610	180 568	59 717
	weiblich	77 190	1 033	220	79	1 222	16 580	96 324	77 410	17 692
1992	insgesamt	185 170	2 131	662	105	2 305	57 719	248 092	185 832	59 955
	weiblich	80 163	1 003	209	78	1 205	16 574	99 232	80 372	17 655
1993 <sup>2)</sup>	insgesamt	185 077	2 355	675	100	2 212	58 238	248 657	185 752	60 693
	weiblich	80 723	1 036	232	77	1 126	17 093	100 287	80 955	18 206
1996	insgesamt	171 096	2 012	627	102	2 210	53 201	229 248	171 723	55 315
	weiblich	78 760	890	234	74	1 125	16 990	98 073	78 994	17 954
1997	insgesamt	169 351	1 937	599	–	2 284	50 908	225 079	169 950	52 845
	weiblich	79 741	859	232	–	1 205	16 902	98 939	79 973	17 761
1998	insgesamt	166 192	1 887	655	–	2 375	49 946	221 055	166 847	51 833
	weiblich	79 597	864	273	–	1 271	17 086	99 091	79 870	17 950
1999	insgesamt	143 697	1 872	671	–	2 338	49 133	197 711	144 368	51 005
	weiblich	70 200	887	270	–	1 272	17 597	90 226	70 470	18 484
2000	insgesamt	139 426	1 856	710	–	2 720	50 621	195 333	140 136	52 477
	weiblich	69 614	890	301	–	1 484	18 446	90 735	69 915	19 336
2001	insgesamt	138 037	1 804	570	–	2 831	53 831	197 073	138 607	55 635
	weiblich	70 729	898	251	–	1 553	19 984	93 415	70 980	20 882
2002	insgesamt	144 129	1 740	607	–	2 925	55 781	205 182	144 736	57 521
	weiblich	74 584	860	258	–	1 625	21 290	98 617	74 842	22 150
2003	insgesamt	153 797	1 649	592	–	3 169	59 368	218 575	154 389	61 017
	weiblich	80 590	886	258	–	1 746	22 997	106 477	80 848	23 883
2004	insgesamt	162 049	1 637	664	–	3 192	63 247	230 789	162 713	64 884
	weiblich	85 503	918	308	–	1 787	24 206	112 722	85 811	25 124
2005	insgesamt	162 966	1 685	649	–	3 137	65 414	233 851	163 615	67 099
	weiblich	87 266	961	315	–	1 771	24 858	115 171	87 581	25 819
2006	insgesamt	164 995	1 559	600	–	3 056	65 933	236 143	165 595	67 492
	weiblich	89 089	850	268	–	1 701	24 482	116 390	89 357	25 332
2007	insgesamt	159 815	1 480	596	–	2 878	65 379	230 148	160 411	66 859
	weiblich	86 275	739	277	–	1 622	23 930	112 843	86 552	24 669
2008	insgesamt	161 003	1 396	570	–	2 892	68 689	234 550	161 573	70 085
	weiblich	86 651	605	255	–	1 654	25 444	114 609	86 906	26 049
2009	insgesamt	161 915	1 288	597	–	3 024	74 312	241 136	162 512	75 600
	weiblich	87 318	460	255	–	1 706	28 329	118 068	87 573	28 789

Noch: **Tabelle 2. Studierende an den Hochschulen in Bayern seit Sommersemester 1989**  
**Nachweis der Hochschulen gemäß der im jeweiligen Semester gültigen Zuordnung zu Hochschularten**

Sommersemester		Studierende der							darunter in	
		Universitäten		Phil.-Theol. Hochschulen		Kunst-hochschulen	Fach-hochschulen <sup>1)</sup>	Hochschulen insgesamt	wissen-schaftl.	Fach-hochschul-
		wissen-schaftl.	Fachhochschul-	wissen-schaftl.	Fachhochschul-					
		Studiengänge		Studiengänge		Studiengängen				
2010	insgesamt	168 503	1 249	603	–	3 011	81 189	254 555	169 106	82 438
	weiblich	91 234	434	257	–	1 711	31 245	124 881	91 491	31 679
2011	insgesamt	183 784	1 219	537	–	3 046	89 029	277 615	184 321	90 248
	weiblich	98 745	433	218	–	1 724	34 372	135 492	98 963	34 805
2012	insgesamt	198 172	1 304	546	–	3 170	96 944	300 136	198 718	98 248
	weiblich	104 954	492	224	–	1 785	37 870	145 325	105 178	38 362
2013	insgesamt	202 514	1 309	515	–	3 230	103 976	311 544	203 029	105 285 r
	weiblich	107 022	610	219	–	1 797	41 593	151 241	107 241	42 203 r
2014	insgesamt	219 882	1 355	502	–	3 411	111 678	336 828	220 384	113 033
	weiblich	115 893	610	196	–	1 875	45 376	163 950	116 089	45 986
2015	insgesamt	224 676	1 375	506	–	3 421	116 454	346 432	225 182	117 829
	weiblich	117 910	617	207	–	1 870	48 102	168 706	118 117	48 719
2016	insgesamt	227 012	1 459	505	–	3 402	118 531	350 909	227 517	119 990
	weiblich	118 900	635	210	–	1 857	49 721	171 323	119 110	50 356

<sup>1)</sup> Einschließlich Verwaltungsfachhochschulen. - <sup>2)</sup> In den Sommersemestern 1994 und 1995 wurden keine Rückmelder erhoben.

**Tabelle 3.1 Deutsche und ausländische Studierende  
im Sommersemester 2016 nach**

Lfd. Nr.	Fächergruppe	Deutsche und ausländische Studierende					
		Insgesamt		darunter im 1.			
				HS		FS	
		i	w	i	w	i	w
<b>Universität</b>							
<b>1</b>	<b>Zusammen .....</b>	<b>18 829</b>	<b>10 509</b>	<b>358</b>	<b>234</b>	<b>1 461</b>	<b>800</b>
2	Geisteswissenschaften .....	4 752	3 484	163	128	569	410
3	Sport .....	86	47	–	–	3	2
4	Rechts-, Wirtschafts- und Sozialwissenschaften .....	8 861	4 924	70	53	200	124
5	Mathematik, Naturwissenschaften .....	2 669	1 139	58	27	362	134
6	Ingenieurwissenschaften .....	1 652	318	46	13	216	51
7	Kunst, Kunstwissenschaft .....	809	597	21	13	111	79
<b>Universität</b>							
<b>8</b>	<b>Zusammen .....</b>	<b>12 355</b>	<b>7 570</b>	<b>388</b>	<b>258</b>	<b>1 698</b>	<b>964</b>
9	Geisteswissenschaften .....	3 226	2 237	127	93	440	279
10	Rechts-, Wirtschafts- und Sozialwissenschaften .....	7 147	4 574	203	143	863	540
11	Mathematik, Naturwissenschaften .....	338	173	13	7	61	30
12	Ingenieurwissenschaften .....	1 467	438	41	13	310	96
13	Kunst, Kunstwissenschaft .....	177	148	4	2	24	19
<b>Universität</b>							
<b>14</b>	<b>Zusammen .....</b>	<b>12 289</b>	<b>5 527</b>	<b>270</b>	<b>147</b>	<b>930</b>	<b>437</b>
15	Geisteswissenschaften .....	1 964	1 124	96	73	205	132
16	Sport .....	80	22	1	–	2	1
17	Rechts-, Wirtschafts- und Sozialwissenschaften .....	5 826	2 548	141	68	434	205
18	Mathematik, Naturwissenschaften .....	2 637	1 189	10	1	118	48
19	Humanmedizin/Gesundheitswissenschaften .....	494	310	4	1	36	14
20	Agrar-, Forst- und Ernährungswissenschaften, Veterinärmedizin .....	18	14	–	–	–	–
21	Ingenieurwissenschaften .....	1 112	207	18	4	133	36
22	Kunst, Kunstwissenschaft .....	155	112	–	–	–	–
23	Außerhalb der Studienbereichsgliederung/Sonstige Fächer .....	3	1	–	–	2	1
<b>Katholische Universität</b>							
<b>24</b>	<b>Zusammen .....</b>	<b>4 826</b>	<b>3 160</b>	<b>99</b>	<b>54</b>	<b>247</b>	<b>137</b>
25	Geisteswissenschaften .....	1 287	888	23	15	54	32
26	Rechts-, Wirtschafts- und Sozialwissenschaften .....	2 811	1 791	72	36	183	98
27	Mathematik, Naturwissenschaften .....	502	305	4	3	6	4
28	Humanmedizin/Gesundheitswissenschaften .....	66	55	–	–	–	–
29	Ingenieurwissenschaften .....	8	3	–	–	–	–
30	Kunst, Kunstwissenschaft .....	152	118	–	–	4	3
<b>Universität</b>							
<b>31</b>	<b>Zusammen .....</b>	<b>36 357</b>	<b>17 694</b>	<b>549</b>	<b>287</b>	<b>2 399</b>	<b>1 068</b>
32	Geisteswissenschaften .....	4 226	2 985	60	36	332	206
33	Sport .....	215	99	2	1	3	1
34	Rechts-, Wirtschafts- und Sozialwissenschaften .....	10 931	6 532	156	97	824	443
35	Mathematik, Naturwissenschaften .....	5 432	2 678	27	15	161	68
36	Humanmedizin/Gesundheitswissenschaften .....	4 172	2 371	146	85	258	150
37	Ingenieurwissenschaften .....	10 479	2 323	151	49	801	183
38	Kunst, Kunstwissenschaft .....	902	706	7	4	20	17
<b>Universität</b>							
<b>39</b>	<b>Zusammen .....</b>	<b>46 871</b>	<b>28 286</b>	<b>732</b>	<b>427</b>	<b>2 824</b>	<b>1 618</b>
40	Geisteswissenschaften .....	13 626	9 082	247	163	1 449	885
41	Rechts-, Wirtschafts- und Sozialwissenschaften .....	13 012	8 179	177	94	379	212
42	Mathematik, Naturwissenschaften .....	9 502	4 505	176	104	483	241



**bzw. Studienanfänger/-innen in Bayern**
**Fächergruppen und Hochschulen**

Deutsche Studierende						Ausländische Studierende						Lfd. Nr.
zusammen		darunter im 1.				zusammen		darunter im 1.				
		HS		FS				HS		FS		
i	w	i	w	i	w	i	w	i	w	i	w	
<b>Augsburg</b>												
<b>17 064</b>	<b>9 336</b>	<b>201</b>	<b>121</b>	<b>1 242</b>	<b>657</b>	<b>1 765</b>	<b>1 173</b>	<b>157</b>	<b>113</b>	<b>219</b>	<b>143</b>	<b>1</b>
4 276	3 093	100	76	486	344	476	391	63	52	83	66	2
85	47	–	–	3	2	1	–	–	–	–	–	3
8 051	4 379	9	6	141	79	810	545	61	47	59	45	4
2 528	1 072	49	24	326	120	141	67	9	3	36	14	5
1 429	231	25	4	182	37	223	87	21	9	34	14	6
695	514	18	11	104	75	114	83	3	2	7	4	7
<b>Bamberg</b>												
<b>11 333</b>	<b>6 897</b>	<b>211</b>	<b>133</b>	<b>1 441</b>	<b>786</b>	<b>1 022</b>	<b>673</b>	<b>177</b>	<b>125</b>	<b>257</b>	<b>178</b>	<b>8</b>
2 824	1 937	48	29	325	187	402	300	79	64	115	92	9
6 676	4 271	126	90	762	471	471	303	77	53	101	69	10
318	162	11	5	55	25	20	11	2	2	6	5	11
1 348	388	23	8	277	86	119	50	18	5	33	10	12
167	139	3	1	22	17	10	9	1	1	2	2	13
<b>Bayreuth</b>												
<b>11 312</b>	<b>4 944</b>	<b>120</b>	<b>57</b>	<b>751</b>	<b>329</b>	<b>977</b>	<b>583</b>	<b>150</b>	<b>90</b>	<b>179</b>	<b>108</b>	<b>14</b>
1 593	863	17	13	116	65	371	261	79	60	89	67	15
74	20	–	–	1	1	6	2	1	–	1	–	16
5 464	2 320	94	43	372	170	362	228	47	25	62	35	17
2 473	1 118	–	–	106	46	164	71	10	1	12	2	18
484	305	2	–	34	13	10	5	2	1	2	1	19
18	14	–	–	–	–	–	–	–	–	–	–	20
1 052	195	7	1	120	33	60	12	11	3	13	3	21
151	108	–	–	–	–	4	4	–	–	–	–	22
3	1	–	–	2	1	–	–	–	–	–	–	23
<b>Eichstätt-Ingolstadt</b>												
<b>4 367</b>	<b>2 892</b>	<b>2</b>	<b>2</b>	<b>143</b>	<b>82</b>	<b>459</b>	<b>268</b>	<b>97</b>	<b>52</b>	<b>104</b>	<b>55</b>	<b>24</b>
1 142	821	1	1	28	17	145	67	22	14	26	15	25
2 529	1 619	1	1	109	61	282	172	71	35	74	37	26
478	283	–	–	2	1	24	22	4	3	4	3	27
66	55	–	–	–	–	–	–	–	–	–	–	28
7	3	–	–	–	–	1	–	–	–	–	–	29
145	111	–	–	4	3	7	7	–	–	–	–	30
<b>Erlangen-Nürnberg</b>												
<b>32 389</b>	<b>15 618</b>	<b>259</b>	<b>149</b>	<b>2 004</b>	<b>885</b>	<b>3 968</b>	<b>2 076</b>	<b>290</b>	<b>138</b>	<b>395</b>	<b>183</b>	<b>31</b>
3 859	2 693	24	12	284	176	367	292	36	24	48	30	32
167	72	–	–	1	–	48	27	2	1	2	1	33
9 815	5 747	94	57	749	393	1 116	785	62	40	75	50	34
5 068	2 484	3	1	130	47	364	194	24	14	31	21	35
3 837	2 207	132	76	233	138	335	164	14	9	25	12	36
8 795	1 756	6	3	596	120	1 684	567	145	46	205	63	37
848	659	–	–	11	11	54	47	7	4	9	6	38
<b>München</b>												
<b>39 465</b>	<b>23 646</b>	<b>184</b>	<b>122</b>	<b>2 093</b>	<b>1 188</b>	<b>7 406</b>	<b>4 640</b>	<b>548</b>	<b>305</b>	<b>731</b>	<b>430</b>	<b>39</b>
11 661	7 683	95	65	1 199	713	1 965	1 399	152	98	250	172	40
11 224	6 984	5	2	194	112	1 788	1 195	172	92	185	100	41
7 846	3 649	37	28	322	153	1 656	856	139	76	161	88	42

Noch: **Tabelle 3.1 Deutsche und ausländische Studierende im Sommersemester 2016 nach**

Lfd. Nr.	Fächergruppe	Deutsche und ausländische Studierende					
		Insgesamt		darunter im 1.			
				HS		FS	
		i	w	i	w	i	w
Noch: Universität							
43	Humanmedizin/Gesundheitswissenschaften .....	5 961	3 642	87	49	219	142
44	Agrar-, Forst- und Ernährungswissenschaften, Veterinärmedizin .....	1 597	1 370	5	4	49	44
45	Ingenieurwissenschaften .....	1 996	575	36	10	212	65
46	Kunst, Kunstwissenschaft .....	1 177	933	4	3	33	29
<b>Technische</b>							
<b>47</b>	<b>Zusammen .....</b>	<b>35 621</b>	<b>12 162</b>	<b>865</b>	<b>338</b>	<b>2 715</b>	<b>849</b>
48	Geisteswissenschaften .....	31	15	–	–	–	–
49	Sport .....	1 224	591	1	–	6	2
50	Rechts-, Wirtschafts- und Sozialwissenschaften .....	4 242	1 396	120	47	370	117
51	Mathematik, Naturwissenschaften .....	5 414	2 054	113	49	402	138
52	Humanmedizin/Gesundheitswissenschaften .....	3 120	2 127	31	19	141	100
53	Agrar-, Forst- und Ernährungswissenschaften, Veterinärmedizin .....	3 474	1 800	49	33	180	102
54	Ingenieurwissenschaften .....	18 069	4 136	551	190	1 616	390
55	Kunst, Kunstwissenschaft .....	47	43	–	–	–	–
<b>Universität der</b>							
<b>56</b>	<b>Zusammen .....</b>	<b>2 821</b>	<b>370</b>	<b>1</b>	<b>–</b>	<b>149</b>	<b>20</b>
57	Sport .....	123	14	–	–	–	–
58	Rechts-, Wirtschafts- und Sozialwissenschaften .....	1 444	278	1	–	97	16
59	Ingenieurwissenschaften .....	1 254	78	–	–	52	4
<b>Hochschule für</b>							
<b>60</b>	<b>Zusammen .....</b>	<b>236</b>	<b>100</b>	<b>–</b>	<b>–</b>	<b>–</b>	<b>–</b>
61	Rechts-, Wirtschafts- und Sozialwissenschaften .....	236	100	–	–	–	–
<b>Universität</b>							
<b>62</b>	<b>Zusammen .....</b>	<b>11 569</b>	<b>7 020</b>	<b>296</b>	<b>169</b>	<b>824</b>	<b>479</b>
63	Geisteswissenschaften .....	4 259	3 359	131	91	392	271
64	Sport .....	47	21	–	–	1	1
65	Rechts-, Wirtschafts- und Sozialwissenschaften .....	4 787	2 514	43	22	118	60
66	Mathematik, Naturwissenschaften .....	555	342	9	2	34	14
67	Ingenieurwissenschaften .....	1 852	719	112	53	276	130
68	Kunst, Kunstwissenschaft .....	69	65	1	1	3	3
<b>Universität</b>							
<b>69</b>	<b>Zusammen .....</b>	<b>19 907</b>	<b>11 940</b>	<b>487</b>	<b>330</b>	<b>1 389</b>	<b>752</b>
70	Geisteswissenschaften .....	5 882	4 126	241	168	485	320
71	Sport .....	458	251	–	–	2	2
72	Rechts-, Wirtschafts- und Sozialwissenschaften .....	6 306	3 780	142	93	421	213
73	Mathematik, Naturwissenschaften .....	4 107	1 998	41	26	261	96
74	Humanmedizin/Gesundheitswissenschaften .....	1 921	1 254	33	22	71	46
75	Ingenieurwissenschaften .....	790	198	18	9	96	35
76	Kunst, Kunstwissenschaft .....	443	333	12	12	53	40
<b>Universität</b>							
<b>77</b>	<b>Zusammen .....</b>	<b>26 790</b>	<b>15 197</b>	<b>913</b>	<b>527</b>	<b>2 640</b>	<b>1 454</b>
78	Geisteswissenschaften .....	6 340	4 150	299	160	835	495
79	Sport .....	267	144	–	–	–	–
80	Rechts-, Wirtschafts- und Sozialwissenschaften .....	8 634	5 351	117	82	368	240
81	Mathematik, Naturwissenschaften .....	6 154	3 057	251	137	806	391
82	Humanmedizin/Gesundheitswissenschaften .....	3 132	1 915	183	129	328	224

**bzw. Studienanfänger/-innen in Bayern**  
**Fächergruppen und Hochschulen**

Deutsche Studierende						Ausländische Studierende						Lfd. Nr.
zusammen		darunter im 1.				zusammen		darunter im 1.				
		HS		FS				HS		FS		
i	w	i	w	i	w	i	w	i	w	i	w	
<b>München</b>												
4 553	2 784	31	19	143	96	1 408	858	56	30	76	46	43
1 484	1 281	3	3	44	41	113	89	2	1	5	3	44
1 673	458	11	3	167	53	323	117	25	7	45	12	45
1 024	807	2	2	24	20	153	126	2	1	9	9	46
<b>Universität München</b>												
<b>27 777</b>	<b>9 423</b>	<b>121</b>	<b>38</b>	<b>1 709</b>	<b>482</b>	<b>7 844</b>	<b>2 739</b>	<b>744</b>	<b>300</b>	<b>1 006</b>	<b>367</b>	<b>47</b>
25	12	–	–	–	–	6	3	–	–	–	–	48
1 190	579	1	–	6	2	34	12	–	–	–	–	49
3 559	1 068	5	–	240	65	683	328	115	47	130	52	50
4 517	1 700	5	3	264	82	897	354	108	46	138	56	51
2 767	1 887	–	–	99	73	353	240	31	19	42	27	52
2 899	1 464	1	1	124	66	575	336	48	32	56	36	53
12 776	2 672	109	34	976	194	5 293	1 464	442	156	640	196	54
44	41	–	–	–	–	3	2	–	–	–	–	55
<b>Bundeswehr München</b>												
<b>2 790</b>	<b>367</b>	<b>–</b>	<b>–</b>	<b>148</b>	<b>20</b>	<b>31</b>	<b>3</b>	<b>1</b>	<b>–</b>	<b>1</b>	<b>–</b>	<b>56</b>
123	14	–	–	–	–	–	–	–	–	–	–	57
1 432	276	–	–	96	16	12	2	1	–	1	–	58
1 235	77	–	–	52	4	19	1	–	–	–	–	59
<b>Politik München</b>												
<b>204</b>	<b>78</b>	<b>–</b>	<b>–</b>	<b>–</b>	<b>–</b>	<b>32</b>	<b>22</b>	<b>–</b>	<b>–</b>	<b>–</b>	<b>–</b>	<b>60</b>
204	78	–	–	–	–	32	22	–	–	–	–	61
<b>Passau</b>												
<b>10 559</b>	<b>6 398</b>	<b>164</b>	<b>101</b>	<b>695</b>	<b>415</b>	<b>1 010</b>	<b>622</b>	<b>132</b>	<b>68</b>	<b>129</b>	<b>64</b>	<b>62</b>
3 903	3 071	84	58	345	234	356	288	47	33	47	37	63
47	21	–	–	1	1	–	–	–	–	–	–	64
4 388	2 262	2	–	98	50	399	252	41	22	20	10	65
543	335	9	2	34	14	12	7	–	–	–	–	66
1 612	647	68	40	214	113	240	72	44	13	62	17	67
66	62	1	1	3	3	3	3	–	–	–	–	68
<b>Regensburg</b>												
<b>18 338</b>	<b>10 895</b>	<b>191</b>	<b>118</b>	<b>1 251</b>	<b>659</b>	<b>1 569</b>	<b>1 045</b>	<b>296</b>	<b>212</b>	<b>138</b>	<b>93</b>	<b>69</b>
5 163	3 632	65	45	396	258	719	494	176	123	89	62	70
454	249	–	–	2	2	4	2	–	–	–	–	71
5 917	3 512	66	37	405	202	389	268	76	56	16	11	72
3 857	1 856	12	4	247	90	250	142	29	22	14	6	73
1 767	1 156	26	18	65	43	154	98	7	4	6	3	74
763	182	14	6	89	30	27	16	4	3	7	5	75
417	308	8	8	47	34	26	25	4	4	6	6	76
<b>Würzburg</b>												
<b>24 290</b>	<b>13 828</b>	<b>374</b>	<b>244</b>	<b>1 971</b>	<b>1 086</b>	<b>2 500</b>	<b>1 369</b>	<b>539</b>	<b>283</b>	<b>669</b>	<b>368</b>	<b>77</b>
5 445	3 599	89	61	581	362	895	551	210	99	254	133	78
263	142	–	–	–	–	4	2	–	–	–	–	79
8 089	5 029	26	19	270	172	545	322	91	63	98	68	80
5 604	2 776	95	51	608	278	550	281	156	86	198	113	81
2 848	1 777	151	109	289	199	284	138	32	20	39	25	82

Noch: **Tabelle 3.1 Deutsche und ausländische Studierende im Sommersemester 2016 nach**

Lfd. Nr.	Fächergruppe	Deutsche und ausländische Studierende					
		Insgesamt		darunter im 1.			
				HS		FS	
		i	w	i	w	i	w
Noch: Universität							
83	Ingenieurwissenschaften .....	1 870	339	60	16	268	79
84	Kunst, Kunstwissenschaft .....	393	241	3	3	35	25
<b>Hochschule für</b>							
<b>85</b>	<b>Zusammen .....</b>	<b>367</b>	<b>145</b>	<b>11</b>	<b>5</b>	<b>92</b>	<b>42</b>
86	Geisteswissenschaften .....	367	145	11	5	92	42
<b>Augustana-Hochschule</b>							
<b>87</b>	<b>Zusammen .....</b>	<b>138</b>	<b>65</b>	<b>2</b>	<b>1</b>	<b>5</b>	<b>1</b>
88	Geisteswissenschaften .....	138	65	2	1	5	1
<b>Akademie der Bildenden</b>							
<b>89</b>	<b>Zusammen .....</b>	<b>673</b>	<b>427</b>	<b>1</b>	<b>–</b>	<b>2</b>	<b>1</b>
90	Ingenieurwissenschaften .....	105	79	–	–	–	–
91	Kunst, Kunstwissenschaft .....	568	348	1	–	2	1
<b>Akademie der Bildenden</b>							
<b>92</b>	<b>Zusammen .....</b>	<b>327</b>	<b>188</b>	<b>–</b>	<b>–</b>	<b>–</b>	<b>–</b>
93	Ingenieurwissenschaften .....	10	6	–	–	–	–
94	Kunst, Kunstwissenschaft .....	317	182	–	–	–	–
<b>Hochschule für Musik</b>							
<b>95</b>	<b>Zusammen .....</b>	<b>1 044</b>	<b>556</b>	<b>23</b>	<b>7</b>	<b>43</b>	<b>22</b>
96	Rechts-, Wirtschafts- und Sozialwissenschaften .....	39	31	–	–	–	–
97	Kunst, Kunstwissenschaft .....	1 005	525	23	7	43	22
<b>Hochschule für</b>							
<b>98</b>	<b>Zusammen .....</b>	<b>363</b>	<b>217</b>	<b>–</b>	<b>–</b>	<b>7</b>	<b>3</b>
99	Kunst, Kunstwissenschaft .....	363	217	–	–	7	3
<b>Hochschule für</b>							
<b>100</b>	<b>Zusammen .....</b>	<b>512</b>	<b>240</b>	<b>1</b>	<b>–</b>	<b>1</b>	<b>–</b>
101	Kunst, Kunstwissenschaft .....	512	240	1	–	1	–
<b>Hochschule für evang.</b>							
<b>102</b>	<b>Zusammen .....</b>	<b>28</b>	<b>14</b>	<b>1</b>	<b>–</b>	<b>6</b>	<b>3</b>
103	Kunst, Kunstwissenschaft .....	28	14	1	–	6	3
<b>Hochschule für kath. Kirchenmusik</b>							
<b>104</b>	<b>Zusammen .....</b>	<b>89</b>	<b>40</b>	<b>–</b>	<b>–</b>	<b>–</b>	<b>–</b>
105	Kunst, Kunstwissenschaft .....	89	40	–	–	–	–
<b>Hochschule für Fernsehen</b>							
<b>106</b>	<b>Zusammen .....</b>	<b>366</b>	<b>175</b>	<b>–</b>	<b>–</b>	<b>58</b>	<b>32</b>
107	Geisteswissenschaften .....	2	1	–	–	–	–
108	Kunst, Kunstwissenschaft .....	364	174	–	–	58	32
<b>OTH</b>							
<b>109</b>	<b>Zusammen .....</b>	<b>3 057</b>	<b>951</b>	<b>22</b>	<b>8</b>	<b>139</b>	<b>44</b>
110	Geisteswissenschaften .....	198	97	–	–	–	–
111	Rechts-, Wirtschafts- und Sozialwissenschaften .....	733	413	8	5	25	18
112	Ingenieurwissenschaften .....	2 126	441	14	3	114	26

**bzw. Studienanfänger/-innen in Bayern  
Fächergruppen und Hochschulen**

Deutsche Studierende						Ausländische Studierende						Lfd. Nr.
zusammen		darunter im 1.				zusammen		darunter im 1.				
		HS		FS				HS		FS		
i	w	i	w	i	w	i	w	i	w	i	w	
<b>Würzburg</b>												
1 680	293	12	3	191	53	190	46	48	13	77	26	83
361	212	1	1	32	22	32	29	2	2	3	3	84
<b>Philosophie München</b>												
328	136	9	4	87	39	39	9	2	1	5	3	85
328	136	9	4	87	39	39	9	2	1	5	3	86
<b>Neuendettelsau</b>												
129	62	–	–	4	1	9	3	2	1	1	–	87
129	62	–	–	4	1	9	3	2	1	1	–	88
<b>Künste München</b>												
507	312	–	–	1	1	166	115	1	–	1	–	89
87	64	–	–	–	–	18	15	–	–	–	–	90
420	248	–	–	1	1	148	100	1	–	1	–	91
<b>Künste Nürnberg</b>												
264	145	–	–	–	–	63	43	–	–	–	–	92
7	4	–	–	–	–	3	2	–	–	–	–	93
257	141	–	–	–	–	60	41	–	–	–	–	94
<b>und Theater München</b>												
685	367	13	6	25	14	359	189	10	1	18	8	95
39	31	–	–	–	–	–	–	–	–	–	–	96
646	336	13	6	25	14	359	189	10	1	18	8	97
<b>Musik Nürnberg</b>												
234	132	–	–	3	1	129	85	–	–	4	2	98
234	132	–	–	3	1	129	85	–	–	4	2	99
<b>Musik Würzburg</b>												
398	176	–	–	1	–	114	64	1	–	–	–	100
398	176	–	–	1	–	114	64	1	–	–	–	101
<b>Kirchenmusik Bayreuth</b>												
20	8	1	–	3	1	8	6	–	–	3	2	102
20	8	1	–	3	1	8	6	–	–	3	2	103
<b>und Musikpädagogik Regensburg</b>												
69	31	–	–	–	–	20	9	–	–	–	–	104
69	31	–	–	–	–	20	9	–	–	–	–	105
<b>und Film München</b>												
308	139	–	–	48	25	58	36	–	–	10	7	106
1	1	–	–	–	–	1	–	–	–	–	–	107
307	138	–	–	48	25	57	36	–	–	10	7	108
<b>Amberg-Weiden</b>												
2 943	909	11	5	128	41	114	42	11	3	11	3	109
189	89	–	–	–	–	9	8	–	–	–	–	110
696	393	5	4	22	17	37	20	3	1	3	1	111
2 058	427	6	1	106	24	68	14	8	2	8	2	112

Noch: **Tabelle 3.1 Deutsche und ausländische Studierende im Sommersemester 2016 nach**

Lfd. Nr.	Fächergruppe	Deutsche und ausländische Studierende					
		Insgesamt		darunter im 1.			
				HS		FS	
		i	w	i	w	i	w
							<b>HaW</b>
<b>113</b>	<b>Zusammen .....</b>	<b>2 598</b>	<b>1 126</b>	<b>30</b>	<b>12</b>	<b>66</b>	<b>19</b>
114	Rechts-, Wirtschafts- und Sozialwissenschaften .....	1 422	756	18	4	39	10
115	Mathematik, Naturwissenschaften .....	138	88	–	–	–	–
116	Humanmedizin/Gesundheitswissenschaften .....	30	15	11	8	15	8
117	Ingenieurwissenschaften .....	1 008	267	1	–	12	1
							<b>HaW</b>
<b>118</b>	<b>Zusammen .....</b>	<b>3 014</b>	<b>1 194</b>	<b>20</b>	<b>12</b>	<b>145</b>	<b>51</b>
119	Rechts-, Wirtschafts- und Sozialwissenschaften .....	1 555	865	11	8	122	51
120	Ingenieurwissenschaften .....	1 459	329	9	4	23	–
							<b>HaW</b>
<b>121</b>	<b>Zusammen .....</b>	<b>5 468</b>	<b>1 887</b>	<b>123</b>	<b>46</b>	<b>300</b>	<b>102</b>
122	Rechts-, Wirtschafts- und Sozialwissenschaften .....	1 338	810	38	23	44	28
123	Ingenieurwissenschaften .....	3 809	864	67	13	249	69
124	Kunst, Kunstwissenschaft .....	321	213	18	10	7	5
							<b>HaW</b>
<b>125</b>	<b>Zusammen .....</b>	<b>4 628</b>	<b>2 266</b>	<b>25</b>	<b>14</b>	<b>205</b>	<b>89</b>
126	Rechts-, Wirtschafts- und Sozialwissenschaften .....	1 944	1 299	15	9	94	60
127	Mathematik, Naturwissenschaften .....	225	158	–	–	14	9
128	Humanmedizin/Gesundheitswissenschaften .....	215	193	1	–	1	–
129	Ingenieurwissenschaften .....	2 084	527	9	5	96	20
130	Kunst, Kunstwissenschaft .....	160	89	–	–	–	–
							<b>TH</b>
<b>131</b>	<b>Zusammen .....</b>	<b>5 096</b>	<b>1 869</b>	<b>272</b>	<b>158</b>	<b>458</b>	<b>223</b>
132	Sport .....	50	17	–	–	–	–
133	Rechts-, Wirtschafts- und Sozialwissenschaften .....	1 653	1 026	135	97	205	136
134	Humanmedizin/Gesundheitswissenschaften .....	309	229	48	39	52	42
135	Ingenieurwissenschaften .....	3 084	597	89	22	201	45
							<b>HaW</b>
<b>136</b>	<b>Zusammen .....</b>	<b>3 066</b>	<b>1 387</b>	<b>89</b>	<b>30</b>	<b>210</b>	<b>80</b>
137	Rechts-, Wirtschafts- und Sozialwissenschaften .....	1 701	969	58	21	134	60
138	Humanmedizin/Gesundheitswissenschaften .....	41	31	4	3	–	–
139	Ingenieurwissenschaften .....	1 157	250	25	4	74	18
140	Kunst, Kunstwissenschaft .....	167	137	2	2	2	2
							<b>TH</b>
<b>141</b>	<b>Zusammen .....</b>	<b>4 706</b>	<b>1 476</b>	<b>158</b>	<b>58</b>	<b>388</b>	<b>119</b>
142	Rechts-, Wirtschafts- und Sozialwissenschaften .....	1 586	905	55	33	131	73
143	Ingenieurwissenschaften .....	3 120	571	103	25	257	46
							<b>HaW</b>
<b>144</b>	<b>Zusammen .....</b>	<b>5 295</b>	<b>1 985</b>	<b>55</b>	<b>24</b>	<b>195</b>	<b>43</b>
145	Rechts-, Wirtschafts- und Sozialwissenschaften .....	1 718	1 063	19	7	36	9
146	Humanmedizin/Gesundheitswissenschaften .....	552	460	15	12	22	21
147	Ingenieurwissenschaften .....	3 025	462	21	5	137	13

**bzw. Studienanfänger/-innen in Bayern**
**Fächergruppen und Hochschulen**

Deutsche Studierende						Ausländische Studierende						Lfd. Nr.
zusammen		darunter im 1.				zusammen		darunter im 1.				
		HS		FS				HS		FS		
i	w	i	w	i	w	i	w	i	w	i	w	
<b>Ansbach</b>												
<b>2 378</b>	<b>1 005</b>	<b>21</b>	<b>9</b>	<b>55</b>	<b>14</b>	<b>220</b>	<b>121</b>	<b>9</b>	<b>3</b>	<b>11</b>	<b>5</b>	<b>113</b>
1 291	673	11	1	31	6	131	83	7	3	8	4	114
131	83	–	–	–	–	7	5	–	–	–	–	115
29	15	10	8	14	8	1	–	1	–	1	–	116
927	234	–	–	10	–	81	33	1	–	2	1	117
<b>Aschaffenburg</b>												
<b>2 778</b>	<b>1 085</b>	<b>1</b>	<b>–</b>	<b>137</b>	<b>47</b>	<b>236</b>	<b>109</b>	<b>19</b>	<b>12</b>	<b>8</b>	<b>4</b>	<b>118</b>
1 448	792	1	–	115	47	107	73	10	8	7	4	119
1 330	293	–	–	22	–	129	36	9	4	1	–	120
<b>Augsburg</b>												
<b>4 834</b>	<b>1 625</b>	<b>24</b>	<b>4</b>	<b>265</b>	<b>93</b>	<b>634</b>	<b>262</b>	<b>99</b>	<b>42</b>	<b>35</b>	<b>9</b>	<b>121</b>
1 135	674	–	–	43	27	203	136	38	23	1	1	122
3 417	763	23	3	217	63	392	101	44	10	32	6	123
282	188	1	1	5	3	39	25	17	9	2	2	124
<b>Coburg</b>												
<b>4 233</b>	<b>2 104</b>	<b>7</b>	<b>3</b>	<b>185</b>	<b>78</b>	<b>395</b>	<b>162</b>	<b>18</b>	<b>11</b>	<b>20</b>	<b>11</b>	<b>125</b>
1 807	1 221	5	3	82	53	137	78	10	6	12	7	126
222	155	–	–	14	9	3	3	–	–	–	–	127
210	189	1	–	1	–	5	4	–	–	–	–	128
1 843	456	1	–	88	16	241	71	8	5	8	4	129
151	83	–	–	–	–	9	6	–	–	–	–	130
<b>Deggendorf</b>												
<b>4 537</b>	<b>1 639</b>	<b>107</b>	<b>87</b>	<b>284</b>	<b>150</b>	<b>559</b>	<b>230</b>	<b>165</b>	<b>71</b>	<b>174</b>	<b>73</b>	<b>131</b>
50	17	–	–	–	–	–	–	–	–	–	–	132
1 400	877	56	46	120	83	253	149	79	51	85	53	133
297	219	48	39	52	42	12	10	–	–	–	–	134
2 790	526	3	2	112	25	294	71	86	20	89	20	135
<b>Hof</b>												
<b>2 703</b>	<b>1 239</b>	<b>28</b>	<b>16</b>	<b>140</b>	<b>61</b>	<b>363</b>	<b>148</b>	<b>61</b>	<b>14</b>	<b>70</b>	<b>19</b>	<b>136</b>
1 484	859	22	12	93	47	217	110	36	9	41	13	137
41	31	4	3	–	–	–	–	–	–	–	–	138
1 016	216	2	1	47	14	141	34	23	3	27	4	139
162	133	–	–	–	–	5	4	2	2	2	2	140
<b>Ingolstadt</b>												
<b>4 002</b>	<b>1 249</b>	<b>50</b>	<b>22</b>	<b>259</b>	<b>80</b>	<b>704</b>	<b>227</b>	<b>108</b>	<b>36</b>	<b>129</b>	<b>39</b>	<b>141</b>
1 368	778	30	16	98	53	218	127	25	17	33	20	142
2 634	471	20	6	161	27	486	100	83	19	96	19	143
<b>Kempten</b>												
<b>4 895</b>	<b>1 832</b>	<b>19</b>	<b>11</b>	<b>169</b>	<b>36</b>	<b>400</b>	<b>153</b>	<b>36</b>	<b>13</b>	<b>26</b>	<b>7</b>	<b>144</b>
1 591	994	4	–	31	7	127	69	15	7	5	2	145
527	437	14	11	22	21	25	23	1	1	–	–	146
2 777	401	1	–	116	8	248	61	20	5	21	5	147

Noch: **Tabelle 3.1 Deutsche und ausländische Studierende im Sommersemester 2016 nach**

Lfd. Nr.	Fächergruppe	Deutsche und ausländische Studierende					
		Insgesamt		darunter im 1.			
				HS		FS	
		i	w	i	w	i	w
							<b>HaW</b>
<b>148</b>	<b>Zusammen .....</b>	<b>4 791</b>	<b>1 746</b>	<b>34</b>	<b>8</b>	<b>239</b>	<b>80</b>
149	Geisteswissenschaften .....	18	15	–	–	–	–
150	Rechts-, Wirtschafts- und Sozialwissenschaften .....	1 647	1 186	6	6	40	35
151	Ingenieurwissenschaften .....	3 126	545	28	2	199	45
							<b>HaW</b>
<b>152</b>	<b>Zusammen .....</b>	<b>16 590</b>	<b>6 380</b>	<b>661</b>	<b>311</b>	<b>1 552</b>	<b>535</b>
153	Rechts-, Wirtschafts- und Sozialwissenschaften .....	5 097	3 571	303	224	486	313
154	Mathematik, Naturwissenschaften .....	432	176	13	3	43	11
155	Humanmedizin/Gesundheitswissenschaften .....	342	276	1	1	15	11
156	Ingenieurwissenschaften .....	10 288	2 125	341	82	996	191
157	Kunst, Kunstwissenschaft .....	431	232	3	1	12	9
							<b>HaW</b>
<b>158</b>	<b>Zusammen .....</b>	<b>3 738</b>	<b>1 966</b>	<b>330</b>	<b>194</b>	<b>536</b>	<b>274</b>
159	Rechts-, Wirtschafts- und Sozialwissenschaften .....	1 806	761	152	76	259	116
160	Humanmedizin/Gesundheitswissenschaften .....	762	596	61	53	79	60
161	Ingenieurwissenschaften .....	1 170	609	117	65	198	98
							<b>TH</b>
<b>162</b>	<b>Zusammen .....</b>	<b>11 637</b>	<b>4 681</b>	<b>198</b>	<b>85</b>	<b>655</b>	<b>229</b>
163	Rechts-, Wirtschafts- und Sozialwissenschaften .....	4 703	2 987	102	46	235	129
164	Mathematik, Naturwissenschaften .....	517	178	–	–	17	9
165	Ingenieurwissenschaften .....	6 018	1 279	59	14	351	60
166	Kunst, Kunstwissenschaft .....	399	237	37	25	52	31
							<b>OTH</b>
<b>167</b>	<b>Zusammen .....</b>	<b>10 068</b>	<b>3 754</b>	<b>417</b>	<b>196</b>	<b>1 100</b>	<b>431</b>
168	Rechts-, Wirtschafts- und Sozialwissenschaften .....	3 289	2 224	217	151	406	276
169	Mathematik, Naturwissenschaften .....	335	113	17	7	97	35
170	Humanmedizin/Gesundheitswissenschaften .....	173	133	–	–	–	–
171	Ingenieurwissenschaften .....	6 170	1 230	183	38	597	120
172	Kunst, Kunstwissenschaft .....	101	54	–	–	–	–
							<b>HaW</b>
<b>173</b>	<b>Zusammen .....</b>	<b>5 222</b>	<b>1 804</b>	<b>29</b>	<b>7</b>	<b>139</b>	<b>24</b>
174	Rechts-, Wirtschafts- und Sozialwissenschaften .....	1 342	550	6	1	49	13
175	Mathematik, Naturwissenschaften .....	112	51	–	–	–	–
176	Humanmedizin/Gesundheitswissenschaften .....	634	486	–	–	1	1
177	Ingenieurwissenschaften .....	3 134	717	23	6	89	10
							<b>HaW</b>
<b>178</b>	<b>Zusammen .....</b>	<b>5 746</b>	<b>2 425</b>	<b>94</b>	<b>37</b>	<b>153</b>	<b>54</b>
179	Rechts-, Wirtschafts- und Sozialwissenschaften .....	72	31	–	–	10	2
180	Mathematik, Naturwissenschaften .....	299	169	–	–	17	8
181	Agrar-, Forst- und Ernährungswissenschaften, Veterinärmedizin .....	3 950	1 727	86	32	90	33
182	Ingenieurwissenschaften .....	1 425	498	8	5	36	11
							<b>HaW</b>
<b>183</b>	<b>Zusammen .....</b>	<b>8 061</b>	<b>3 340</b>	<b>79</b>	<b>52</b>	<b>272</b>	<b>126</b>
184	Geisteswissenschaften .....	124	102	13	9	16	11
185	Rechts-, Wirtschafts- und Sozialwissenschaften .....	2 948	1 957	33	21	81	67



**bzw. Studienanfänger/-innen in Bayern**
**Fächergruppen und Hochschulen**

Deutsche Studierende						Ausländische Studierende						Lfd. Nr.
zusammen		darunter im 1.				zusammen		darunter im 1.				
		HS		FS				HS		FS		
i	w	i	w	i	w	i	w	i	w	i	w	
<b>Landshut</b>												
<b>4 399</b>	<b>1 590</b>	<b>17</b>	<b>3</b>	<b>225</b>	<b>78</b>	<b>392</b>	<b>156</b>	<b>17</b>	<b>5</b>	<b>14</b>	<b>2</b>	<b>148</b>
18	15	–	–	–	–	–	–	–	–	–	–	149
1 520	1 105	2	2	40	35	127	81	4	4	–	–	150
2 861	470	15	1	185	43	265	75	13	1	14	2	151
<b>München</b>												
<b>14 537</b>	<b>5 513</b>	<b>461</b>	<b>215</b>	<b>1 335</b>	<b>444</b>	<b>2 053</b>	<b>867</b>	<b>200</b>	<b>96</b>	<b>217</b>	<b>91</b>	<b>152</b>
4 554	3 183	226	169	435	273	543	388	77	55	51	40	153
385	153	10	1	39	9	47	23	3	2	4	2	154
322	258	1	1	15	11	20	18	–	–	–	–	155
8 886	1 718	224	44	835	143	1 402	407	117	38	161	48	156
390	201	–	–	11	8	41	31	3	1	1	1	157
<b>Neu-Ulm</b>												
<b>3 404</b>	<b>1 771</b>	<b>249</b>	<b>135</b>	<b>436</b>	<b>204</b>	<b>334</b>	<b>195</b>	<b>81</b>	<b>59</b>	<b>100</b>	<b>70</b>	<b>158</b>
1 641	673	107	43	208	80	165	88	45	33	51	36	159
698	540	52	44	67	50	64	56	9	9	12	10	160
1 065	558	90	48	161	74	105	51	27	17	37	24	161
<b>Nürnberg</b>												
<b>10 512</b>	<b>4 141</b>	<b>90</b>	<b>38</b>	<b>567</b>	<b>195</b>	<b>1 125</b>	<b>540</b>	<b>108</b>	<b>47</b>	<b>88</b>	<b>34</b>	<b>162</b>
4 151	2 653	14	4	174	99	552	334	88	42	61	30	163
477	160	–	–	17	9	40	18	–	–	–	–	164
5 511	1 110	42	11	325	56	507	169	17	3	26	4	165
373	218	34	23	51	31	26	19	3	2	1	–	166
<b>Regensburg</b>												
<b>9 246</b>	<b>3 393</b>	<b>233</b>	<b>112</b>	<b>881</b>	<b>330</b>	<b>822</b>	<b>361</b>	<b>184</b>	<b>84</b>	<b>219</b>	<b>101</b>	<b>167</b>
2 949	2 009	121	94	301	214	340	215	96	57	105	62	168
300	102	9	3	83	31	35	11	8	4	14	4	169
171	131	–	–	–	–	2	2	–	–	–	–	170
5 736	1 103	103	15	497	85	434	127	80	23	100	35	171
90	48	–	–	–	–	11	6	–	–	–	–	172
<b>Rosenheim</b>												
<b>4 726</b>	<b>1 583</b>	<b>2</b>	<b>–</b>	<b>109</b>	<b>21</b>	<b>496</b>	<b>221</b>	<b>27</b>	<b>7</b>	<b>30</b>	<b>3</b>	<b>173</b>
1 239	483	–	–	45	13	103	67	6	1	4	–	174
99	43	–	–	–	–	13	8	–	–	–	–	175
589	449	–	–	–	–	45	37	–	–	1	1	176
2 799	608	2	–	64	8	335	109	21	6	25	2	177
<b>Weihenstephan-Triesdorf</b>												
<b>5 380</b>	<b>2 261</b>	<b>2</b>	<b>–</b>	<b>75</b>	<b>25</b>	<b>366</b>	<b>164</b>	<b>92</b>	<b>37</b>	<b>78</b>	<b>29</b>	<b>178</b>
71	30	–	–	10	2	1	1	–	–	–	–	179
287	161	–	–	16	8	12	8	–	–	1	–	180
3 638	1 591	2	–	20	7	312	136	84	32	70	26	181
1 384	479	–	–	29	8	41	19	8	5	7	3	182
<b>Würzburg-Schweinfurt</b>												
<b>7 510</b>	<b>3 084</b>	<b>20</b>	<b>12</b>	<b>203</b>	<b>82</b>	<b>551</b>	<b>256</b>	<b>59</b>	<b>40</b>	<b>69</b>	<b>44</b>	<b>183</b>
115	95	13	9	16	11	9	7	–	–	–	–	184
2 792	1 851	–	–	47	45	156	106	33	21	34	22	185

Noch: **Tabelle 3.1 Deutsche und ausländische Studierende im Sommersemester 2016 nach**

Lfd. Nr.	Fächergruppe	Deutsche und ausländische Studierende					
		Insgesamt		darunter im 1.			
				HS		FS	
		i	w	i	w	i	w
							Noch: HaW
186	Mathematik, Naturwissenschaften .....	65	21	–	–	–	–
187	Humanmedizin/Gesundheitswissenschaften .....	148	128	–	–	–	–
188	Ingenieurwissenschaften .....	4 495	939	30	19	165	42
189	Kunst, Kunstwissenschaft .....	281	193	3	3	10	6
							<b>Kath. Stiftungsfach</b>
<b>190</b>	<b>Zusammen .....</b>	<b>2 166</b>	<b>1 774</b>	<b>40</b>	<b>37</b>	<b>116</b>	<b>100</b>
191	Geisteswissenschaften .....	54	40	–	–	–	–
192	Rechts-, Wirtschafts- und Sozialwissenschaften .....	1 596	1 313	37	35	70	62
193	Humanmedizin/Gesundheitswissenschaften .....	516	421	3	2	46	38
							<b>Evang. Hochschule</b>
<b>194</b>	<b>Zusammen .....</b>	<b>1 314</b>	<b>1 050</b>	<b>1</b>	<b>1</b>	<b>29</b>	<b>23</b>
195	Geisteswissenschaften .....	113	71	–	–	–	–
196	Rechts-, Wirtschafts- und Sozialwissenschaften .....	802	643	1	1	29	23
197	Humanmedizin/Gesundheitswissenschaften .....	399	336	–	–	–	–
							<b>Hochschule für angewandtes</b>
<b>198</b>	<b>Zusammen .....</b>	<b>2 710</b>	<b>1 436</b>	<b>63</b>	<b>29</b>	<b>156</b>	<b>77</b>
199	Rechts-, Wirtschafts- und Sozialwissenschaften .....	2 710	1 436	63	29	156	77
							<b>Munich Business</b>
<b>200</b>	<b>Zusammen .....</b>	<b>584</b>	<b>264</b>	<b>16</b>	<b>6</b>	<b>21</b>	<b>8</b>
201	Rechts-, Wirtschafts- und Sozialwissenschaften .....	584	264	16	6	21	8
							<b>Hochschule Fresenius Idstein,</b>
<b>202</b>	<b>Zusammen .....</b>	<b>1 585</b>	<b>948</b>	<b>71</b>	<b>44</b>	<b>121</b>	<b>71</b>
203	Rechts-, Wirtschafts- und Sozialwissenschaften .....	1 323	762	71	44	121	71
204	Humanmedizin/Gesundheitswissenschaften .....	262	186	–	–	–	–
							<b>Hochschule Macromedia für</b>
<b>205</b>	<b>Zusammen .....</b>	<b>2 032</b>	<b>1 134</b>	<b>79</b>	<b>46</b>	<b>236</b>	<b>150</b>
206	Rechts-, Wirtschafts- und Sozialwissenschaften .....	1 619	936	77	46	225	144
207	Kunst, Kunstwissenschaft .....	413	198	2	–	11	6
							<b>Hochschule für angewandte</b>
<b>208</b>	<b>Zusammen .....</b>	<b>316</b>	<b>241</b>	<b>3</b>	<b>1</b>	<b>5</b>	<b>3</b>
209	Geisteswissenschaften .....	316	241	3	1	5	3
							<b>Hochschule für Gesundheit &amp; Sport, Technik</b>
<b>210</b>	<b>Zusammen .....</b>	<b>249</b>	<b>139</b>	<b>–</b>	<b>–</b>	<b>8</b>	<b>7</b>
211	Sport .....	116	39	–	–	–	–
212	Rechts-, Wirtschafts- und Sozialwissenschaften .....	94	78	–	–	8	7
213	Humanmedizin/Gesundheitswissenschaften .....	39	22	–	–	–	–
							<b>Wilhelm-Löhe-</b>
<b>214</b>	<b>Zusammen .....</b>	<b>99</b>	<b>67</b>	<b>7</b>	<b>3</b>	<b>10</b>	<b>5</b>
215	Humanmedizin/Gesundheitswissenschaften .....	99	67	7	3	10	5
							<b>AMD Akademie Mode und Design Idstein,</b>
<b>216</b>	<b>Zusammen .....</b>	<b>334</b>	<b>291</b>	<b>11</b>	<b>8</b>	<b>22</b>	<b>17</b>
217	Kunst, Kunstwissenschaft .....	334	291	11	8	22	17

**bzw. Studienanfänger/-innen in Bayern**
**Fächergruppen und Hochschulen**

Deutsche Studierende						Ausländische Studierende						Lfd. Nr.
zusammen		darunter im 1.				zusammen		darunter im 1.				
		HS		FS				HS		FS		
i	w	i	w	i	w	i	w	i	w	i	w	
<b>Würzburg-Schweinfurt</b>												
61	20	–	–	–	–	4	1	–	–	–	–	186
145	126	–	–	–	–	3	2	–	–	–	–	187
4 134	815	7	3	133	23	361	124	23	16	32	19	188
263	177	–	–	7	3	18	16	3	3	3	3	189
<b>hochschule München</b>												
<b>1 956</b>	<b>1 584</b>	<b>9</b>	<b>8</b>	<b>80</b>	<b>66</b>	<b>210</b>	<b>190</b>	<b>31</b>	<b>29</b>	<b>36</b>	<b>34</b>	<b>190</b>
52	38	–	–	–	–	2	2	–	–	–	–	191
1 431	1 161	6	6	36	30	165	152	31	29	34	32	192
473	385	3	2	44	36	43	36	–	–	2	2	193
<b>Nürnberg</b>												
<b>1 287</b>	<b>1 030</b>	<b>–</b>	<b>–</b>	<b>27</b>	<b>21</b>	<b>27</b>	<b>20</b>	<b>1</b>	<b>1</b>	<b>2</b>	<b>2</b>	<b>194</b>
113	71	–	–	–	–	–	–	–	–	–	–	195
785	632	–	–	27	21	17	11	1	1	2	2	196
389	327	–	–	–	–	10	9	–	–	–	–	197
<b>Management Erding (Priv. FH)</b>												
<b>2 551</b>	<b>1 343</b>	<b>59</b>	<b>27</b>	<b>152</b>	<b>75</b>	<b>159</b>	<b>93</b>	<b>4</b>	<b>2</b>	<b>4</b>	<b>2</b>	<b>198</b>
2 551	1 343	59	27	152	75	159	93	4	2	4	2	199
<b>School München (Priv. FH)</b>												
<b>405</b>	<b>164</b>	<b>12</b>	<b>5</b>	<b>18</b>	<b>8</b>	<b>179</b>	<b>100</b>	<b>4</b>	<b>1</b>	<b>3</b>	<b>–</b>	<b>200</b>
405	164	12	5	18	8	179	100	4	1	3	–	201
<b>Standort München</b>												
<b>1 511</b>	<b>904</b>	<b>61</b>	<b>39</b>	<b>108</b>	<b>63</b>	<b>74</b>	<b>44</b>	<b>10</b>	<b>5</b>	<b>13</b>	<b>8</b>	<b>202</b>
1 268	729	61	39	108	63	55	33	10	5	13	8	203
243	175	–	–	–	–	19	11	–	–	–	–	204
<b>angewandte Wissenschaften München (Priv. FH)</b>												
<b>1 793</b>	<b>971</b>	<b>56</b>	<b>34</b>	<b>189</b>	<b>119</b>	<b>239</b>	<b>163</b>	<b>23</b>	<b>12</b>	<b>47</b>	<b>31</b>	<b>205</b>
1 440	809	56	34	182	115	179	127	21	12	43	29	206
353	162	–	–	7	4	60	36	2	–	4	2	207
<b>Sprachen SDI München (Priv. FH)</b>												
<b>190</b>	<b>139</b>	<b>–</b>	<b>–</b>	<b>–</b>	<b>–</b>	<b>126</b>	<b>102</b>	<b>3</b>	<b>1</b>	<b>5</b>	<b>3</b>	<b>208</b>
190	139	–	–	–	–	126	102	3	1	5	3	209
<b>und Kunst Berlin, Standort Ismaning (Priv. FH)</b>												
<b>235</b>	<b>130</b>	<b>–</b>	<b>–</b>	<b>8</b>	<b>7</b>	<b>14</b>	<b>9</b>	<b>–</b>	<b>–</b>	<b>–</b>	<b>–</b>	<b>210</b>
112	38	–	–	–	–	4	1	–	–	–	–	211
87	71	–	–	8	7	7	7	–	–	–	–	212
36	21	–	–	–	–	3	1	–	–	–	–	213
<b>HaW Fürth (Priv. FH)</b>												
<b>91</b>	<b>61</b>	<b>3</b>	<b>1</b>	<b>6</b>	<b>3</b>	<b>8</b>	<b>6</b>	<b>4</b>	<b>2</b>	<b>4</b>	<b>2</b>	<b>214</b>
91	61	3	1	6	3	8	6	4	2	4	2	215
<b>Standort München (Priv. FH)</b>												
<b>290</b>	<b>252</b>	<b>11</b>	<b>8</b>	<b>22</b>	<b>17</b>	<b>44</b>	<b>39</b>	<b>–</b>	<b>–</b>	<b>–</b>	<b>–</b>	<b>216</b>
290	252	11	8	22	17	44	39	–	–	–	–	217

Noch: **Tabelle 3.1 Deutsche und ausländische Studierende im Sommersemester 2016 nach**

Lfd. Nr.	Fächergruppe	Deutsche und ausländische Studierende					
		Insgesamt		darunter im 1.			
				HS		FS	
		i	w	i	w	i	w
<b>HDBW Hochschule der Bayerischen Wirtschaft</b>							
<b>218</b>	<b>Zusammen .....</b>	<b>144</b>	<b>47</b>	-	-	-	-
219	Rechts-, Wirtschafts- und Sozialwissenschaften .....	113	43	-	-	-	-
220	Ingenieurwissenschaften .....	31	4	-	-	-	-
<b>Fachhochschule für öffentliche</b>							
<b>221</b>	<b>Zusammen .....</b>	<b>4 217</b>	<b>2 093</b>	<b>160</b>	<b>28</b>	<b>306</b>	<b>118</b>
222	Rechts-, Wirtschafts- und Sozialwissenschaften	4 067	2 068	160	28	306	118
223	Ingenieurwissenschaften	150	25	-	-	-	-

**bzw. Studienanfänger/-innen in Bayern**
**Fächergruppen und Hochschulen**

Deutsche Studierende						Ausländische Studierende						Lfd. Nr.
zusammen		darunter im 1.				zusammen		darunter im 1.				
		HS		FS				HS		FS		
i	w	i	w	i	w	i	w	i	w	i	w	

**für angewandte Wissenschaften München (Priv. FH)**

<b>133</b>	<b>43</b>	-	-	-	-	<b>11</b>	<b>4</b>	-	-	-	-	<b>218</b>
104	39	-	-	-	-	9	4	-	-	-	-	219
29	4	-	-	-	-	2	-	-	-	-	-	220

**Verwaltung und Rechtspflege in Bayern**

<b>4 206</b>	<b>2 090</b>	<b>160</b>	<b>28</b>	<b>306</b>	<b>118</b>	<b>11</b>	<b>3</b>	-	-	-	-	<b>221</b>
4 059	2 065	160	28	306	118	8	3	-	-	-	-	222
147	25	-	-	-	-	3	-	-	-	-	-	223

**Tabelle 3.2 Deutsche und ausländische Studierende  
im Sommersemester 2016 nach**

Lfd. Nr.	Studienbereich	Deutsche und ausländische Studierende					
		Insgesamt		darunter im 1.			
				HS		FS	
i	w	i	w	i	w		
<b>Universitäten</b>							
<b>1</b>	<b>Zusammen .....</b>	<b>228 471</b>	<b>119 535</b>	<b>4 958</b>	<b>2 771</b>	<b>17 276</b>	<b>8 578</b>
2	Geisteswissenschaften allgemein .....	3 117	2 477	46	27	120	83
3	Evangelische Theologie, -Religionslehre .....	2 002	1 236	77	42	803	454
4	Katholische Theologie, -Religionslehre .....	2 398	1 380	28	20	450	260
5	Philosophie .....	2 783	1 329	96	45	363	200
6	Geschichte .....	4 424	2 180	98	49	562	281
7	Bibliothekswissenschaft, Dokumentation .....	331	300	1	1	9	8
8	Allgemeine und vergleichende Literatur- und Sprachwissenschaft .....	2 136	1 485	52	43	221	161
9	Altphilologie (klassische Philologie), Neugriechisch .....	933	525	12	8	37	22
10	Germanistik (Deutsch, germanische Sprachen ohne Anglistik) .....	12 769	10 038	582	438	1 207	898
11	Anglistik, Amerikanistik .....	7 982	5 578	255	154	574	360
12	Romanistik .....	2 234	1 768	50	36	158	121
13	Slawistik, Baltistik, Finno-Ugristik .....	441	335	5	3	35	25
14	Außereuropäische Sprach- und Kulturwissenschaften .....	1 745	1 052	20	12	51	30
15	Kulturwissenschaften i.e.S. ....	2 257	1 740	65	49	168	125
16	Islamische Studien .....	41	27	–	–	3	2
17	Sport, Sportwissenschaft .....	2 500	1 189	4	1	17	9
18	Rechts-, Wirtschafts- und Sozialwissenschaften allgemein .....	1 751	1 342	30	23	56	45
19	Regionalwissenschaften .....	141	94	1	1	5	3
20	Politikwissenschaften .....	2 723	1 154	77	39	232	98
21	Sozialwissenschaften .....	5 134	3 002	71	57	228	159
22	Sozialwesen .....	745	615	2	2	53	46
23	Rechtswissenschaften .....	18 442	10 604	289	179	1 205	633
24	Verwaltungswissenschaften .....	721	306	–	–	13	7
25	Wirtschaftswissenschaften .....	30 372	13 877	643	332	1 899	832
26	Psychologie .....	4 338	3 578	57	41	218	180
27	Wirtschaftsingenieurwesen mit wirtschaftswissenschaftlichem Schwerpunkt .....	1 449	485	–	–	39	14
28	Erziehungswissenschaften .....	8 421	6 910	72	61	309	251
29	Mathematik, Naturwissenschaften allgemein .....	532	297	19	11	49	33
30	Mathematik .....	8 939	3 973	152	78	662	259
31	Physik, Astronomie .....	5 895	1 219	96	31	431	92
32	Chemie .....	6 482	2 811	114	57	560	241
33	Pharmazie .....	2 376	1 714	78	60	149	108
34	Biologie .....	6 909	4 421	149	99	350	215
35	Geowissenschaften (ohne Geographie) .....	1 389	544	21	4	81	31
36	Geographie .....	4 788	2 461	73	31	412	185
37	Gesundheitswissenschaften allgemein .....	2 518	1 634	6	2	54	24
38	Humanmedizin (ohne Zahnmedizin) .....	13 841	8 401	339	212	736	484
39	Zahnmedizin .....	2 507	1 639	139	91	263	168
40	Veterinärmedizin .....	1 597	1 370	5	4	49	44
41	Landespflege, Umweltgestaltung .....	767	475	14	12	49	33
42	Agrarwissenschaften, Lebensmittel- und Getränketechnologie .....	1 825	784	30	18	109	52
43	Forstwissenschaft, Holzwirtschaft .....	406	128	2	2	6	4
44	Ernährungs- und Haushaltswissenschaften .....	494	427	3	1	16	13
45	Ingenieurwesen allgemein .....	2 216	800	172	81	284	130
46	Maschinenbau/Verfahrenstechnik .....	9 914	2 182	187	48	856	189
47	Elektrotechnik und Informationstechnik .....	5 090	751	115	38	459	80
48	Verkehrstechnik, Nautik .....	1 366	174	6	1	80	9
49	Architektur, Innenarchitektur .....	1 326	742	75	52	87	60
50	Bauingenieurwesen .....	2 821	907	50	22	182	55
51	Vermessungswesen .....	351	135	4	–	6	1

**bzw. Studienanfänger/-innen in Bayern  
Studienbereichen und Hochschularten**

Deutsche Studierende						Ausländische Studierende						Lfd. Nr.
zusammen		darunter im 1.				zusammen		darunter im 1.				
		HS		FS				HS		FS		
i	w	i	w	i	w	i	w	i	w	i	w	
<b>Universitäten</b>												
<b>199 888</b>	<b>104 322</b>	<b>1 827</b>	<b>1 085</b>	<b>13 448</b>	<b>6 589</b>	<b>28 583</b>	<b>15 213</b>	<b>3 131</b>	<b>1 686</b>	<b>3 828</b>	<b>1 989</b>	<b>1</b>
2 711	2 155	11	7	93	62	406	322	35	20	27	21	2
1 891	1 178	68	38	750	421	111	58	9	4	53	33	3
2 205	1 317	22	18	415	237	193	63	6	2	35	23	4
2 481	1 202	38	19	297	171	302	127	58	26	66	29	5
4 176	2 046	70	34	513	255	248	134	28	15	49	26	6
315	285	1	1	8	7	16	15	–	–	1	1	7
1 768	1 215	25	21	179	130	368	270	27	22	42	31	8
885	496	6	4	31	18	48	29	6	4	6	4	9
10 806	8 494	103	85	756	556	1 963	1 544	479	353	451	342	10
7 023	4 921	89	64	388	257	959	657	166	90	186	103	11
1 895	1 501	37	29	141	109	339	267	13	7	17	12	12
265	185	3	2	20	12	176	150	2	1	15	13	13
1 420	830	5	4	31	18	325	222	15	8	20	12	14
2 017	1 558	45	34	136	102	240	182	20	15	32	23	15
33	21	–	–	2	1	8	6	–	–	1	1	16
2 403	1 144	1	–	14	8	97	45	3	1	3	1	17
1 530	1 172	10	8	35	29	221	170	20	15	21	16	18
117	76	1	1	5	3	24	18	–	–	–	–	19
2 307	915	24	10	180	71	416	239	53	29	52	27	20
4 795	2 752	24	19	178	118	339	250	47	38	50	41	21
733	603	1	1	52	45	12	12	1	1	1	1	22
16 880	9 552	179	103	1 090	552	1 562	1 052	110	76	115	81	23
649	270	–	–	12	6	72	36	–	–	1	1	24
26 952	11 879	124	62	1 385	575	3 420	1 998	519	270	514	257	25
4 012	3 309	29	20	188	157	326	269	28	21	30	23	26
1 300	393	–	–	38	14	149	92	–	–	1	–	27
8 073	6 624	36	31	273	221	348	286	36	30	36	30	28
349	210	2	1	27	18	183	87	17	10	22	15	29
8 194	3 624	47	26	518	190	745	349	105	52	144	69	30
5 016	976	11	2	318	57	879	243	85	29	113	35	31
5 761	2 460	26	13	444	182	721	351	88	44	116	59	32
2 104	1 513	62	46	126	90	272	201	16	14	23	18	33
5 972	3 820	8	7	215	128	937	601	141	92	135	87	34
1 227	477	4	1	60	25	162	67	17	3	21	6	35
4 609	2 355	61	22	386	166	179	106	12	9	26	19	36
2 388	1 563	3	–	52	23	130	71	3	2	2	1	37
11 760	7 185	226	149	588	399	2 081	1 216	113	63	148	85	38
2 174	1 423	113	73	223	140	333	216	26	18	40	28	39
1 484	1 281	3	3	44	41	113	89	2	1	5	3	40
552	348	1	1	35	21	215	127	13	11	14	12	41
1 564	652	–	–	76	33	261	132	30	18	33	19	42
387	119	–	–	2	2	19	9	2	2	4	2	43
414	359	–	–	11	10	80	68	3	1	5	3	44
1 898	708	148	71	246	113	318	92	24	10	38	17	45
8 199	1 700	7	2	593	120	1 715	482	180	46	263	69	46
3 365	352	3	–	270	31	1 725	399	112	38	189	49	47
1 161	144	1	–	63	7	205	30	5	1	17	2	48
870	477	–	–	11	6	456	265	75	52	76	54	49
2 201	693	1	–	113	30	620	214	49	22	69	25	50
203	75	–	–	1	–	148	60	4	–	5	1	51

Noch: **Tabelle 3.2 Deutsche und ausländische Studierende im Sommersemester 2016 nach**

Lfd. Nr.	Studienbereich	Deutsche und ausländische Studierende					
		Insgesamt		darunter im 1.			
				HS		FS	
i	w	i	w	i	w		
<b>Noch: Universitäten</b>							
52	Wirtschaftsingenieurwesen mit ingenieurwissenschaftlichem Schwerpunkt .....	1 770	370	13	2	163	34
53	Informatik .....	14 260	2 925	386	104	1 789	492
54	Materialwissenschaft und Werkstofftechnik .....	1 435	348	25	9	74	19
55	Kunst, Kunstwissenschaft allgemein .....	2 146	1 800	44	33	250	195
56	Darstellende Kunst, Film und Fernsehen, Theaterwissenschaft .....	1 124	855	7	4	10	8
57	Musik, Musikwissenschaft .....	1 054	641	1	1	23	12
58	Außerhalb der Studienbereichsgliederung .....	3	1	–	–	2	1
<b>Theologische Hochschulen</b>							
<b>59</b>	<b>Zusammen .....</b>	<b>505</b>	<b>210</b>	<b>13</b>	<b>6</b>	<b>97</b>	<b>43</b>
60	Evangelische Theologie, -Religionslehre .....	138	65	2	1	5	1
61	Philosophie .....	367	145	11	5	92	42
<b>Kunsthochschulen</b>							
<b>62</b>	<b>Zusammen .....</b>	<b>3 402</b>	<b>1 857</b>	<b>26</b>	<b>7</b>	<b>117</b>	<b>61</b>
63	Geisteswissenschaften allgemein .....	2	1	–	–	–	–
64	Rechts-, Wirtschafts- und Sozialwissenschaften allgemein .....	18	14	–	–	–	–
65	Wirtschaftswissenschaften .....	21	17	–	–	–	–
66	Architektur, Innenarchitektur .....	115	85	–	–	–	–
67	Kunst, Kunstwissenschaft allgemein .....	281	188	–	–	1	1
68	Bildende Kunst .....	570	321	1	–	1	–
69	Gestaltung .....	34	21	–	–	–	–
70	Darstellende Kunst, Film und Fernsehen, Theaterwissenschaft .....	513	260	16	6	82	44
71	Musik, Musikwissenschaft .....	1 848	950	9	1	33	16
<b>Fachhochschulen (ohne Verwaltungs-FH)</b>							
<b>72</b>	<b>Zusammen .....</b>	<b>114 314</b>	<b>47 628</b>	<b>2 927</b>	<b>1 427</b>	<b>7 476</b>	<b>2 984</b>
73	Geisteswissenschaften allgemein .....	198	97	–	–	–	–
74	Evangelische Theologie, -Religionslehre .....	113	71	–	–	–	–
75	Katholische Theologie, -Religionslehre .....	54	40	–	–	–	–
76	Allgemeine und vergleichende Literatur- und Sprachwissenschaft .....	433	341	16	10	21	14
77	Außereuropäische Sprach- und Kulturwissenschaften .....	25	17	–	–	–	–
78	Sport, Sportwissenschaft .....	166	56	–	–	–	–
79	Rechts-, Wirtschafts- und Sozialwissenschaften allgemein .....	1 959	1 099	16	6	114	53
80	Regionalwissenschaften .....	33	18	–	–	–	–
81	Sozialwesen .....	8 733	7 227	113	101	345	293
82	Rechtswissenschaften .....	484	299	–	–	12	7
83	Wirtschaftswissenschaften .....	28 188	16 145	1 151	699	2 155	1 243
84	Psychologie .....	1 562	1 099	40	23	109	73
85	Wirtschaftsingenieurwesen mit wirtschaftswissenschaftlichem Schwerpunkt .....	1 911	526	72	19	207	48
86	Erziehungswissenschaften .....	525	435	49	45	84	71
87	Mathematik .....	692	230	20	9	120	41
88	Chemie .....	394	152	–	–	16	9
89	Biologie .....	919	547	10	1	48	22
90	Geowissenschaften (ohne Geographie) .....	118	25	–	–	4	–
91	Gesundheitswissenschaften allgemein .....	4 521	3 579	151	121	241	186
92	Landespflege, Umweltgestaltung .....	436	272	8	3	–	–
93	Agrarwissenschaften, Lebensmittel- und Getränketechnologie .....	2 698	1 047	77	29	88	33
94	Forstwissenschaft, Holzwirtschaft .....	498	130	1	–	2	–
95	Ernährungs- und Haushaltswissenschaften .....	318	278	–	–	–	–
96	Ingenieurwesen allgemein .....	5 255	1 019	46	14	361	77
97	Maschinenbau/Verfahrenstechnik .....	16 093	2 868	364	79	1 088	178



**bzw. Studienanfänger/-innen in Bayern  
Studienbereichen und Hochschularten**

Deutsche Studierende						Ausländische Studierende						Lfd. Nr.
zusammen		darunter im 1.				zusammen		darunter im 1.				
		HS		FS				HS		FS		
i	w	i	w	i	w	i	w	i	w	i	w	
<b>Noch: Universitäten</b>												
1 635	315	2	–	144	29	135	55	11	2	19	5	52
11 692	2 209	113	29	1 378	377	2 568	716	273	75	411	115	53
1 146	229	–	–	45	10	289	119	25	9	29	9	54
1 951	1 625	32	23	222	171	195	175	12	10	28	24	55
1 044	791	–	–	3	3	80	64	7	4	7	5	56
923	545	1	1	22	11	131	96	–	–	1	1	57
3	1	–	–	2	1	–	–	–	–	–	–	58
<b>Theologische Hochschulen</b>												
<b>457</b>	<b>198</b>	<b>9</b>	<b>4</b>	<b>91</b>	<b>40</b>	<b>48</b>	<b>12</b>	<b>4</b>	<b>2</b>	<b>6</b>	<b>3</b>	<b>59</b>
129	62	–	–	4	1	9	3	2	1	1	–	60
328	136	9	4	87	39	39	9	2	1	5	3	61
<b>Kunsthochschulen</b>												
<b>2 485</b>	<b>1 310</b>	<b>14</b>	<b>6</b>	<b>81</b>	<b>42</b>	<b>917</b>	<b>547</b>	<b>12</b>	<b>1</b>	<b>36</b>	<b>19</b>	<b>62</b>
1	1	–	–	–	–	1	–	–	–	–	–	63
18	14	–	–	–	–	–	–	–	–	–	–	64
21	17	–	–	–	–	–	–	–	–	–	–	65
94	68	–	–	–	–	21	17	–	–	–	–	66
262	177	–	–	1	1	19	11	–	–	–	–	67
384	194	–	–	–	–	186	127	1	–	1	–	68
31	18	–	–	–	–	3	3	–	–	–	–	69
393	184	13	6	67	36	120	76	3	–	15	8	70
1 281	637	1	–	13	5	567	313	8	1	20	11	71
<b>Fachhochschulen (ohne Verwaltungs-FH)</b>												
<b>103 459</b>	<b>42 644</b>	<b>1 553</b>	<b>794</b>	<b>6 063</b>	<b>2 358</b>	<b>10 855</b>	<b>4 984</b>	<b>1 374</b>	<b>633</b>	<b>1 413</b>	<b>626</b>	<b>72</b>
189	89	–	–	–	–	9	8	–	–	–	–	73
113	71	–	–	–	–	–	–	–	–	–	–	74
52	38	–	–	–	–	2	2	–	–	–	–	75
303	235	13	9	16	11	130	106	3	1	5	3	76
20	14	–	–	–	–	5	3	–	–	–	–	77
162	55	–	–	–	–	4	1	–	–	–	–	78
1 829	1 019	–	–	93	44	130	80	16	6	21	9	79
33	18	–	–	–	–	–	–	–	–	–	–	80
8 284	6 834	64	59	289	245	449	393	49	42	56	48	81
452	278	–	–	11	6	32	21	–	–	1	1	82
24 848	14 121	587	365	1 653	944	3 340	2 024	564	334	502	299	83
1 482	1 034	37	20	104	68	80	65	3	3	5	5	84
1 766	467	61	16	193	43	145	59	11	3	14	5	85
514	425	49	45	83	70	11	10	–	–	1	1	86
615	199	9	3	103	35	77	31	11	6	17	6	87
366	137	–	–	16	9	28	15	–	–	–	–	88
878	519	10	1	46	22	41	28	–	–	2	–	89
103	22	–	–	4	–	15	3	–	–	–	–	90
4 261	3 364	136	109	221	171	260	215	15	12	20	15	91
360	222	–	–	–	–	76	50	8	3	–	–	92
2 469	963	2	–	18	7	229	84	75	29	70	26	93
492	128	–	–	2	–	6	2	1	–	–	–	94
317	278	–	–	–	–	1	–	–	–	–	–	95
4 750	907	10	4	321	67	505	112	36	10	40	10	96
14 589	2 513	143	24	854	120	1 504	355	221	55	234	58	97

Noch: **Tabelle 3.2 Deutsche und ausländische Studierende im Sommersemester 2016 nach**

Lfd. Nr.	Studienbereich	Deutsche und ausländische Studierende					
		Insgesamt		darunter im 1.			
				HS		FS	
i	w	i	w	i	w		
<b>Noch: Fachhochschulen (ohne Verwaltungs-FH)</b>							
98	Elektrotechnik und Informationstechnik .....	5 944	701	118	21	506	76
99	Verkehrstechnik, Nautik .....	3 046	323	162	23	393	51
100	Architektur, Innenarchitektur .....	2 901	1 731	27	18	134	78
101	Raumplanung .....	281	129	3	2	4	2
102	Bauingenieurwesen .....	4 483	1 120	46	10	188	49
103	Vermessungswesen .....	529	154	1	–	1	–
104	Wirtschaftsingenieurwesen mit ingenieurwissenschaftlichem Schwerpunkt .....	7 114	1 719	134	53	389	106
105	Informatik .....	10 684	2 395	226	92	718	196
106	Materialwissenschaft und Werkstofftechnik .....	399	95	–	–	12	2
107	Bildende Kunst .....	77	51	–	–	–	–
108	Gestaltung .....	2 333	1 527	76	49	116	76
109	Darstellende Kunst, Film und Fernsehen, Theaterwissenschaft .....	197	66	–	0	–	–
<b>Verwaltungsfachhochschulen</b>							
<b>110</b>	<b>Zusammen .....</b>	<b>4 217</b>	<b>2 093</b>	<b>160</b>	<b>28</b>	<b>306</b>	<b>118</b>
111	Verwaltungswissenschaften .....	4 067	2 068	160	28	306	118
112	Informatik .....	150	25	–	–	–	–

**bzw. Studienanfänger/-innen in Bayern  
Studienbereichen und Hochschularten**

Deutsche Studierende						Ausländische Studierende						Lfd. Nr.
zusammen		darunter im 1.				zusammen		darunter im 1.				
		HS		FS				HS		FS		
i	w	i	w	i	w	i	w	i	w	i	w	
<b>Noch: Fachhochschulen (ohne Verwaltungs-FH)</b>												
5 340	589	35	4	405	55	604	112	83	17	101	21	98
2 592	250	115	19	317	43	454	73	47	4	76	8	99
2 618	1 544	–	–	109	62	283	187	27	18	25	16	100
278	127	–	–	3	2	3	2	3	2	1	–	101
4 188	1 021	24	5	164	44	295	99	22	5	24	5	102
483	133	1	–	1	–	46	21	–	–	–	–	103
6 400	1 465	76	19	326	72	714	254	58	34	63	34	104
9 591	2 017	135	60	596	150	1 093	378	91	32	122	46	105
368	86	–	–	12	2	31	9	–	–	–	–	106
76	50	–	–	–	–	1	1	–	–	–	–	107
2 098	1 351	46	32	103	66	235	176	30	17	13	10	108
180	61	–	–	–	–	17	5	–	–	–	–	109
<b>Verwaltungsfachhochschulen</b>												
<b>4 206</b>	<b>2 090</b>	<b>160</b>	<b>28</b>	<b>306</b>	<b>118</b>	<b>11</b>	<b>3</b>	–	–	–	–	<b>110</b>
4 059	2 065	160	28	306	118	8	3	–	–	–	–	111
147	25	–	–	–	–	3	–	–	–	–	–	112

**Tabelle 3.3 Deutsche und ausländische Studierende  
im Sommersemester 2016**

Lfd. Nr.	Studienfach	Deutsche und ausländische Studierende					
		Insgesamt		darunter im 1.			
				HS		FS	
		i	w	i	w	i	w
<b>1</b>	<b>Insgesamt .....</b>	<b>350 909</b>	<b>171 323</b>	<b>8 084</b>	<b>4 239</b>	<b>25 272</b>	<b>11 784</b>
2	Interdisziplin. Studien (Schwerpunkt Sprach- und Kulturwissenschaften) .....	2 151	1 748	37	20	108	74
3	Lernbereich Sprach- und Kulturwissenschaften .....	67	45	–	–	1	–
4	Medienwissenschaft .....	1 099	782	9	7	11	9
5	Diakoniewissenschaft .....	43	22	–	–	–	–
6	Evang. Religionspädagogik, kirchliche Bildungsarbeit .....	75	50	1	–	1	–
7	Evang. Theologie, -Religionslehre .....	2 135	1 300	78	43	807	455
8	Caritaswissenschaft .....	101	67	–	–	–	–
9	Kath. Religionspädagogik, kirchliche Bildungsarbeit .....	153	103	1	1	1	1
10	Kath. Theologie, -Religionslehre .....	2 198	1 250	27	19	449	259
11	Ethik .....	389	295	–	–	62	53
12	Philosophie .....	2 562	1 040	102	46	370	171
13	Religionswissenschaft .....	199	139	5	4	23	18
14	Alte Geschichte .....	15	10	–	–	2	1
15	Archäologie .....	763	414	7	4	58	32
16	Geschichte .....	3 442	1 662	88	44	477	239
17	Mittlere und neuere Geschichte .....	85	38	–	–	8	3
18	Ur- und Frühgeschichte .....	117	55	2	–	16	5
19	Wirtschafts-/Sozialgeschichte .....	2	1	1	1	1	1
20	Bibliothekswissenschaft/-wesen (nicht an Verw.-FH) .....	331	300	1	1	9	8
21	Allgemeine Literaturwissenschaft .....	284	203	5	4	19	14
22	Allgemeine Sprachwissenschaft/Indogermanistik .....	637	495	11	9	45	36
23	Angewandte Sprachwissenschaft .....	750	588	32	29	122	95
24	Berufsbezogene Fremdsprachenausbildung .....	362	281	16	10	20	13
25	Computerlinguistik .....	536	259	4	1	36	17
26	Byzantinistik .....	13	9	–	–	–	–
27	Griechisch .....	142	63	3	2	5	3
28	Klassische Philologie .....	43	21	4	2	20	12
29	Latein .....	732	430	5	4	12	7
30	Neugriechisch .....	3	2	–	–	–	–
31	Deutsch als Fremdsprache oder als Zweitsprache .....	1 391	1 240	21	19	133	109
32	Germanistik/Deutsch .....	11 175	8 647	560	418	1 072	787
33	Nordistik/Skandinavistik (Nord. Philologie, Einzelsprachen a.n.g.) .....	203	151	1	1	2	2
34	Amerikanistik/Amerikakunde .....	630	453	12	9	18	12
35	Anglistik/Englisch .....	7 352	5 125	243	145	556	348
36	Französisch .....	855	681	15	10	36	27
37	Italienisch .....	315	258	7	6	23	19
38	Romanistik (Romanische Philologie, Einzelsprachen a.n.g.) .....	774	618	19	14	72	54
39	Spanisch .....	290	211	9	6	27	21
40	Finno-Ugristik .....	35	24	–	–	–	–
41	Polnisch .....	26	18	–	–	2	–
42	Russisch .....	77	61	2	2	6	6
43	Slawistik (Slaw. Philologie) .....	287	220	3	1	25	17
44	Südslawisch (Bulgarisch, Serbokroatisch, Slowenisch usw.) .....	1	1	–	–	–	–
45	Tschechisch .....	15	11	–	–	2	2
46	Ägyptologie .....	124	72	–	–	2	1

**bzw. Studienanfänger/-innen in Bayern  
nach Studienfächern**

Deutsche Studierende						Ausländische Studierende						Lfd. Nr.
zusammen		darunter im 1.				zusammen		darunter im 1.				
		HS		FS				HS		FS		
i	w	i	w	i	w	i	w	i	w	i	w	
<b>310 495</b>	<b>150 564</b>	<b>3 563</b>	<b>1 917</b>	<b>19 989</b>	<b>9 147</b>	<b>40 414</b>	<b>20 759</b>	<b>4 521</b>	<b>2 322</b>	<b>5 283</b>	<b>2 637</b>	<b>1</b>
1 812	1 473	11	7	90	61	339	275	26	13	18	13	2
64	43	–	–	1	–	3	2	–	–	–	–	3
1 025	729	–	–	2	1	74	53	9	7	9	8	4
43	22	–	–	–	–	–	–	–	–	–	–	5
73	49	1	–	1	–	2	1	–	–	–	–	6
2 017	1 240	67	38	753	422	118	60	11	5	54	33	7
90	59	–	–	–	–	11	8	–	–	–	–	8
150	100	1	1	1	1	3	3	–	–	–	–	9
2 017	1 196	21	17	414	236	181	54	6	2	35	23	10
380	289	–	–	62	53	9	6	–	–	–	–	11
2 255	926	46	23	304	143	307	114	56	23	66	28	12
174	123	1	–	18	14	25	16	4	4	5	4	13
12	7	–	–	2	1	3	3	–	–	–	–	14
715	383	5	2	56	31	48	31	2	2	2	1	15
3 261	1 572	63	32	435	218	181	90	25	12	42	21	16
81	37	–	–	8	3	4	1	–	–	–	–	17
106	47	2	–	12	2	11	8	–	–	4	3	18
1	–	–	–	–	–	1	1	1	1	1	1	19
315	285	1	1	8	7	16	15	–	–	1	1	20
231	166	–	–	14	10	53	37	5	4	5	4	21
501	393	5	4	37	29	136	102	6	5	8	7	22
651	509	19	17	100	76	99	79	13	12	22	19	23
275	211	13	9	16	11	87	70	3	1	4	2	24
413	171	1	–	28	15	123	88	3	1	8	2	25
6	6	–	–	–	–	7	3	–	–	–	–	26
116	46	–	–	2	1	26	17	3	2	3	2	27
43	21	4	2	20	12	–	–	–	–	–	–	28
719	423	2	2	9	5	13	7	3	2	3	2	29
1	–	–	–	–	–	2	2	–	–	–	–	30
1 190	1 060	4	4	106	87	201	180	17	15	27	22	31
9 430	7 294	99	81	650	469	1 745	1 353	461	337	422	318	32
186	140	–	–	–	–	17	11	1	1	2	2	33
527	380	2	2	7	5	103	73	10	7	11	7	34
6 496	4 541	87	62	381	252	856	584	156	83	175	96	35
793	631	15	10	35	26	62	50	–	–	1	1	36
250	200	3	3	18	15	65	58	4	3	5	4	37
596	485	12	11	64	49	178	133	7	3	8	5	38
256	185	7	5	24	19	34	26	2	1	3	2	39
31	21	–	–	–	–	4	3	–	–	–	–	40
22	15	–	–	2	–	4	3	–	–	–	–	41
53	42	2	2	4	4	24	19	–	–	2	2	42
148	100	1	–	13	7	139	120	2	1	12	10	43
–	–	–	–	–	–	1	1	–	–	–	–	44
11	7	–	–	1	1	4	4	–	–	1	1	45
114	67	–	–	2	1	10	5	–	–	–	–	46

Noch: **Tabelle 3.3 Deutsche und ausländische Studierende  
im Sommersemester 2016**

Lfd. Nr.	Studienfach	Deutsche und ausländische Studierende					
		Insgesamt		darunter im 1.			
				HS		FS	
		i	w	i	w	i	w
47	Afrikanistik .....	100	72	3	1	7	4
48	Arabisch/Arabistik .....	17	13	2	2	2	2
49	Außereuropäische Sprachen und Kulturen in Ozeanien und Amerika .....	11	8	–	–	–	–
50	Hebräisch/Judaistik .....	3	2	–	–	1	1
51	Indologie .....	44	30	–	–	–	–
52	Iranistik .....	10	6	–	–	–	–
53	Islamwissenschaft .....	133	76	5	2	23	11
54	Japanologie .....	363	202	9	6	11	6
55	Orientalistik, Altorientalistik .....	415	246	1	1	1	1
56	Sinologie/Koreanistik .....	420	259	–	–	1	1
57	Turkologie .....	16	12	–	–	3	3
58	Asiatische Sprachen und Kulturen/Asienwissenschaften .....	114	71	–	–	–	–
59	Europ. Ethnologie und Kulturwissenschaft .....	1 060	842	57	43	111	82
60	Ethnologie .....	414	300	6	4	25	16
61	Volkskunde .....	783	598	2	2	32	27
62	Islamische Studien .....	41	27	–	–	3	2
63	Sportpädagogik/Sportpsychologie .....	1 872	916	2	1	13	8
64	Sportwissenschaft .....	794	329	2	–	4	1
65	Interdisziplin. Studien (Schwerpunkt Rechts-, Wirtschafts- und Sozial- wissenschaften) .....	873	484	15	5	102	46
66	Kommunikationswissenschaft/Publizistik .....	2 855	1 971	31	24	68	52
67	Ost- und Südosteuropa .....	84	55	1	1	5	3
68	Sonstige Regionalwissenschaften .....	90	57	–	–	–	–
69	Politikwissenschaft/Politologie .....	2 723	1 154	77	39	232	98
70	Sozialkunde .....	1 054	670	3	–	53	34
71	Sozialwissenschaft .....	2 279	1 161	37	30	40	32
72	Soziologie .....	1 801	1 171	31	27	135	93
73	Soziale Arbeit .....	3 602	3 005	37	33	109	94
74	Sozialpädagogik .....	684	612	15	13	51	44
75	Sozialwesen .....	5 192	4 225	63	57	238	201
76	Rechtswissenschaft .....	17 991	10 301	288	178	1 184	618
77	Wirtschaftsrecht .....	935	602	1	1	33	22
78	Bibliothekswesen .....	37	30	–	–	–	–
79	Finanzverwaltung .....	84	39	–	–	–	–
80	Innere Verwaltung .....	1 287	698	–	–	–	–
81	Justizvollzug .....	14	8	–	–	–	–
82	Polizei/Verfassungsschutz .....	821	172	160	28	185	37
83	Rechtspflege .....	287	213	–	–	–	–
84	Sozialversicherung .....	170	114	–	–	121	81
85	Verwaltungswissenschaft/-wesen .....	721	306	–	–	13	7
86	Zoll- und Steuerverwaltung .....	1 367	794	–	–	–	–
87	Arbeitslehre/Wirtschaftslehre .....	144	93	2	2	14	10
88	Betriebswirtschaftslehre .....	35 058	17 576	1 054	582	2 462	1 189
89	Europäische Wirtschaft .....	218	147	–	–	1	–
90	Medienwirtschaft/Medienmanagement .....	2 214	1 337	95	64	302	186
91	Intern. Betriebswirtschaft/Management .....	5 514	3 158	303	162	485	247
92	Sportmanagement/Sportökonomie .....	1 360	428	28	7	92	37

**bzw. Studienanfänger/-innen in Bayern  
nach Studienfächern**

Deutsche Studierende						Ausländische Studierende						Lfd. Nr.
zusammen		darunter im 1.				zusammen		darunter im 1.				
		HS		FS				HS		FS		
i	w	i	w	i	w	i	w	i	w	i	w	
77	60	-	-	3	2	23	12	3	1	4	2	47
11	7	2	2	2	2	6	6	-	-	-	-	48
3	3	-	-	-	-	8	5	-	-	-	-	49
1	1	-	-	1	1	2	1	-	-	-	-	50
43	30	-	-	-	-	1	-	-	-	-	-	51
8	4	-	-	-	-	2	2	-	-	-	-	52
100	59	3	2	18	9	33	17	2	-	5	2	53
300	150	-	-	2	-	63	52	9	6	9	6	54
358	202	-	-	-	-	57	44	1	1	1	1	55
320	193	-	-	1	1	100	66	-	-	-	-	56
8	7	-	-	2	2	8	5	-	-	1	1	57
97	61	-	-	-	-	17	10	-	-	-	-	58
948	754	39	29	87	64	112	88	18	14	24	18	59
361	264	5	4	22	15	53	36	1	-	3	1	60
708	540	1	1	27	23	75	58	1	1	5	4	61
33	21	-	-	2	1	8	6	-	-	1	1	62
1 839	904	-	-	11	7	33	12	2	1	2	1	63
726	295	1	-	3	1	68	34	1	-	1	-	64
778	434	-	-	83	39	95	50	15	5	19	7	65
2 599	1 771	10	8	45	34	256	200	21	16	23	18	66
63	39	1	1	5	3	21	16	-	-	-	-	67
87	55	-	-	-	-	3	2	-	-	-	-	68
2 307	915	24	10	180	71	416	239	53	29	52	27	69
1 016	641	3	-	52	33	38	29	-	-	1	1	70
2 116	1 050	1	1	4	3	163	111	36	29	36	29	71
1 663	1 061	20	18	122	82	138	110	11	9	13	11	72
3 407	2 829	1	1	73	61	195	176	36	32	36	33	73
633	562	14	12	50	43	51	50	1	1	1	1	74
4 977	4 046	50	47	218	186	215	179	13	10	20	15	75
16 456	9 267	179	103	1 070	538	1 535	1 034	109	75	114	80	76
876	563	-	-	31	20	59	39	1	1	2	2	77
37	30	-	-	-	-	-	-	-	-	-	-	78
84	39	-	-	-	-	-	-	-	-	-	-	79
1 279	695	-	-	-	-	8	3	-	-	-	-	80
14	8	-	-	-	-	-	-	-	-	-	-	81
821	172	160	28	185	37	-	-	-	-	-	-	82
287	213	-	-	-	-	-	-	-	-	-	-	83
170	114	-	-	121	81	-	-	-	-	-	-	84
649	270	-	-	12	6	72	36	-	-	1	1	85
1 367	794	-	-	-	-	-	-	-	-	-	-	86
140	91	2	2	14	10	4	2	-	-	-	-	87
31 420	15 415	434	233	1 862	868	3 638	2 161	620	349	600	321	88
178	118	-	-	-	-	40	29	-	-	1	-	89
2 030	1 207	70	49	255	153	184	130	25	15	47	33	90
4 169	2 420	54	27	281	141	1 345	738	249	135	204	106	91
1 295	410	19	7	82	36	65	18	9	-	10	1	92

Noch: **Tabelle 3.3 Deutsche und ausländische Studierende  
im Sommersemester 2016**

Lfd. Nr.	Studienfach	Deutsche und ausländische Studierende					
		Insgesamt		darunter im 1.			
				HS		FS	
		i	w	i	w	i	w
93	Tourismuswirtschaft .....	2 362	1 966	177	142	214	175
94	Volkswirtschaftslehre .....	3 416	1 327	68	34	162	73
95	Wirtschaftspädagogik .....	781	530	–	–	48	35
96	Wirtschaftswissenschaften .....	7 514	3 477	67	38	274	123
97	Facility Management .....	106	17	–	–	29	8
98	Wirtschaftsingenieurwesen mit wirtschaftswissenschaftlichem Schwerpunkt .....	3 254	994	72	19	217	54
99	Psychologie .....	5 900	4 677	97	64	327	253
100	Berufs- und Wirtschaftspädagogik .....	19	5	–	–	–	–
101	Erwachsenenbildung und außerschulische Jugendbildung .....	212	173	–	–	27	18
102	Erziehungswissenschaft (Pädagogik) .....	5 434	4 353	69	58	275	226
103	Pädagogik der frühen Kindheit .....	161	144	32	31	32	31
104	Grundschul-/Primarstufenpädagogik .....	56	50	–	–	1	1
105	Schulpädagogik .....	358	277	17	14	41	31
106	Sonderpädagogik .....	2 706	2 343	3	3	17	15
107	Geschichte der Mathematik und Naturwissenschaften .....	3	–	–	–	–	–
108	Interdisziplin. Studien (Schwerpunkt Naturwissenschaften) .....	529	297	19	11	49	33
109	Mathematik .....	7 152	3 257	128	67	525	211
110	Mathematische Statistik/Wahrscheinlichkeitsrechnung .....	765	347	9	6	68	28
111	Technomathematik .....	372	107	4	2	30	10
112	Wirtschaftsmathematik .....	1 342	492	31	12	159	51
113	Astronomie, Astrophysik .....	178	36	8	3	23	6
114	Physik .....	5 717	1 183	88	28	408	86
115	Biochemie .....	1 581	748	10	5	71	34
116	Chemie .....	4 871	1 913	103	51	492	211
117	Lebensmittelchemie .....	424	302	1	1	13	5
118	Pharmazie .....	2 376	1 714	78	60	149	108
119	Anthropologie (Humanbiologie) .....	113	79	2	1	17	11
120	Biologie .....	6 107	3 902	146	98	306	193
121	Biomedizin .....	225	175	–	–	1	1
122	Biotechnologie .....	1 383	812	11	1	74	32
123	Geologie/Paläontologie .....	30	10	–	–	1	–
124	Geoökologie .....	208	111	4	–	14	4
125	Geophysik .....	40	13	–	–	–	–
126	Geowissenschaften .....	1 177	418	16	4	62	23
127	Meteorologie .....	51	17	1	–	8	4
128	Mineralogie .....	1	–	–	–	–	–
129	Geographie/Erdkunde .....	4 622	2 363	73	31	394	175
130	Biogeographie .....	52	20	–	–	5	2
131	Wirtschafts-/Sozialgeographie .....	114	78	–	–	13	8
132	Gesundheitspädagogik .....	400	346	–	–	12	10
133	Gesundheitswissenschaften/-management .....	4 930	3 499	93	72	221	149
134	Nichtärztliche Heilberufe/Therapien .....	323	236	15	11	1	–
135	Pflegewissenschaft/-management .....	1 386	1 132	49	40	61	51
136	Medizin (Allgemein-Medizin) .....	13 841	8 401	339	212	736	484
137	Zahnmedizin .....	2 507	1 639	139	91	263	168
138	Tiermedizin/Veterinärmedizin .....	1 597	1 370	5	4	49	44
139	Landespflege/Landschaftsgestaltung .....	981	617	22	15	49	33



**bzw. Studienanfänger/-innen in Bayern  
nach Studienfächern**

Deutsche Studierende						Ausländische Studierende						Lfd. Nr.
zusammen		darunter im 1.				zusammen		darunter im 1.				
		HS		FS				HS		FS		
i	w	i	w	i	w	i	w	i	w	i	w	
2 128	1 793	125	108	189	155	234	173	52	34	25	20	93
2 854	993	7	1	105	40	562	334	61	33	57	33	94
757	511	–	–	48	35	24	19	–	–	–	–	95
6 850	3 059	–	–	202	81	664	418	67	38	72	42	96
97	14	–	–	27	7	9	3	–	–	2	1	97
2 969	846	61	16	204	50	285	148	11	3	13	4	98
5 494	4 343	66	40	292	225	406	334	31	24	35	28	99
19	5	–	–	–	–	–	–	–	–	–	–	100
195	159	–	–	26	17	17	14	–	–	1	1	101
5 142	4 116	36	31	244	201	292	237	33	27	31	25	102
160	143	32	31	32	31	1	1	–	–	–	–	103
52	47	–	–	–	–	4	3	–	–	1	1	104
347	268	17	14	40	30	11	9	–	–	1	1	105
2 672	2 311	–	–	14	12	34	32	3	3	3	3	106
2	–	–	–	–	–	1	–	–	–	–	–	107
347	210	2	1	27	18	182	87	17	10	22	15	108
6 700	3 067	41	22	413	158	452	190	87	45	112	53	109
653	276	–	–	49	15	112	71	9	6	19	13	110
340	97	2	1	27	9	32	10	2	1	3	1	111
1 116	383	13	6	132	43	226	109	18	6	27	8	112
124	20	–	–	10	1	54	16	8	3	13	5	113
4 892	956	11	2	308	56	825	227	77	26	100	30	114
1 419	671	–	–	56	27	162	77	10	5	15	7	115
4 314	1 647	26	13	394	160	557	266	77	38	98	51	116
394	279	–	–	10	4	30	23	1	1	3	1	117
2 104	1 513	62	46	126	90	272	201	16	14	23	18	118
81	57	1	1	14	10	32	22	1	–	3	1	119
5 270	3 374	7	6	176	108	837	528	139	92	130	85	120
208	161	–	–	1	1	17	14	–	–	–	–	121
1 291	747	10	1	70	31	92	65	1	–	4	1	122
17	7	–	–	1	–	13	3	–	–	–	–	123
192	104	–	–	10	4	16	7	4	–	4	–	124
19	8	–	–	–	–	21	5	–	–	–	–	125
1 058	367	4	1	47	18	119	51	12	3	15	5	126
43	13	–	–	6	3	8	4	1	–	2	1	127
1	–	–	–	–	–	–	–	–	–	–	–	128
4 455	2 267	61	22	372	159	167	96	12	9	22	16	129
47	17	–	–	2	–	5	3	–	–	3	2	130
107	71	–	–	12	7	7	7	–	–	1	1	131
391	337	–	–	12	10	9	9	–	–	–	–	132
4 644	3 302	76	59	199	133	286	197	17	13	22	16	133
294	214	14	10	1	–	29	22	1	1	–	–	134
1 320	1 074	49	40	61	51	66	58	–	–	–	–	135
11 760	7 185	226	149	588	399	2 081	1 216	113	63	148	85	136
2 174	1 423	113	73	223	140	333	216	26	18	40	28	137
1 484	1 281	3	3	44	41	113	89	2	1	5	3	138
849	528	1	1	35	21	132	89	21	14	14	12	139

Noch: **Tabelle 3.3 Deutsche und ausländische Studierende im Sommersemester 2016**

Lfd. Nr.	Studienfach	Deutsche und ausländische Studierende					
		Insgesamt		darunter im 1.			
				HS		FS	
		i	w	i	w	i	w
140	Naturschutz .....	222	130	–	–	–	–
141	Agrarökonomie .....	608	273	70	26	86	32
142	Agrarwissenschaft/Landwirtschaft .....	1 940	721	11	9	81	40
143	Brauwesen/Getränketechnologie .....	718	116	10	5	16	6
144	Gartenbau .....	323	130	13	6	13	6
145	Lebensmitteltechnologie .....	933	590	3	1	1	1
146	Milch- und Molkereiwirtschaft .....	1	1	–	–	–	–
147	Forstwissenschaft, -wirtschaft .....	904	258	3	2	8	4
148	Ernährungswissenschaft .....	128	112	–	–	–	–
149	Haushalts- und Ernährungswissenschaft .....	684	593	3	1	16	13
150	Angewandte Systemwissenschaften .....	349	74	3	2	83	25
151	Interdisziplinäre Studien (Schwerpunkt Ingenieurwissenschaften) .....	1 643	497	120	41	253	73
152	Mechatronik .....	3 741	351	32	7	167	17
153	Medientechnik .....	1 537	854	54	41	117	80
154	Regenerative Energien .....	201	43	9	4	25	12
155	Augenoptik .....	75	51	–	–	–	–
156	Chemie-Ingenieurwesen/Chemietechnik .....	1 779	652	29	16	124	51
157	Druck- und Reproduktionstechnik .....	306	167	7	5	7	3
158	Energietechnik (ohne Elektrotechnik) .....	2 653	555	18	6	145	27
159	Fertigungs-/Produktionstechnik .....	826	126	27	8	110	26
160	Gesundheitstechnik .....	1 805	799	10	7	79	39
161	Holz-/Fasertechnik .....	351	51	3	1	7	1
162	Kerntechnik/Kernverfahrenstechnik .....	6	–	–	–	–	–
163	Kunststofftechnik .....	422	58	2	–	10	3
164	Maschinenbau/-wesen .....	14 236	1 665	380	67	1 248	165
165	Metalltechnik .....	110	19	–	–	5	1
166	Physikalische Technik .....	948	154	51	8	92	16
167	Textil- und Bekleidungstechnik/-gewerbe .....	29	22	–	–	–	–
168	Umwelttechnik (einschl. Recycling) .....	950	270	11	6	75	24
169	Verfahrenstechnik .....	1 038	391	9	2	41	11
170	Versorgungstechnik .....	473	70	4	1	1	–
171	Elektr. Energietechnik .....	343	49	1	1	20	5
172	Elektrotechnik/Elektronik .....	10 244	1 297	231	58	913	147
173	Mikroelektronik .....	9	2	–	–	–	–
174	Mikrosystemtechnik .....	276	71	1	–	32	4
175	Kommunikations- und Informationstechnik .....	162	33	–	–	–	–
176	Fahrzeugtechnik .....	2 524	230	75	9	251	25
177	Luft- und Raumfahrttechnik .....	1 350	147	50	6	128	17
178	Verkehrsingenieurwesen .....	538	120	43	9	94	18
179	Architektur .....	3 642	1 966	97	66	220	138
180	Innenarchitektur .....	700	592	5	4	1	–
181	Raumplanung .....	15	8	3	2	4	2
182	Umweltschutz .....	266	121	–	–	–	–
183	Bauingenieurwesen/Ingenieurbau .....	6 038	1 628	84	28	338	94
184	Holzbau .....	330	42	–	–	–	–
185	Wasserbau .....	936	357	12	4	32	10
186	Kartographie .....	207	84	–	–	–	–

**bzw. Studienanfänger/-innen in Bayern  
nach Studienfächern**

Deutsche Studierende						Ausländische Studierende						Lfd. Nr.
zusammen		darunter im 1.				zusammen		darunter im 1.				
		HS		FS				HS		FS		
i	w	i	w	i	w	i	w	i	w	i	w	
63	42	-	-	-	-	159	88	-	-	-	-	140
402	182	-	-	16	6	206	91	70	26	70	26	141
1 857	690	-	-	69	31	83	31	11	9	12	9	142
644	90	-	-	4	-	74	26	10	5	12	6	143
264	106	1	-	4	2	59	24	12	6	9	4	144
865	546	1	-	1	1	68	44	2	1	-	-	145
1	1	-	-	-	-	-	-	-	-	-	-	146
879	247	-	-	4	2	25	11	3	2	4	2	147
85	75	-	-	-	-	43	37	-	-	-	-	148
646	562	-	-	11	10	38	31	3	1	5	3	149
327	66	-	-	78	23	22	8	3	2	5	2	150
1 439	432	103	35	226	63	204	65	17	6	27	10	151
3 224	262	1	1	136	12	517	89	31	6	31	5	152
1 478	819	49	37	107	73	59	35	5	4	10	7	153
180	36	5	2	20	9	21	7	4	2	5	3	154
71	49	-	-	-	-	4	2	-	-	-	-	155
1 451	496	2	1	84	30	328	156	27	15	40	21	156
275	145	-	-	5	2	31	22	7	5	2	1	157
2 477	502	3	1	121	20	176	53	15	5	24	7	158
589	75	-	-	61	10	237	51	27	8	49	16	159
1 604	706	1	1	58	25	201	93	9	6	21	14	160
312	39	-	-	4	-	39	12	3	1	3	1	161
5	-	-	-	-	-	1	-	-	-	-	-	162
413	54	-	-	7	2	9	4	2	-	3	1	163
12 468	1 362	133	23	955	118	1 768	303	247	44	293	47	164
109	18	-	-	5	1	1	1	-	-	-	-	165
777	126	8	-	48	7	171	28	43	8	44	9	166
23	18	-	-	-	-	6	4	-	-	-	-	167
869	228	3	-	68	19	81	42	8	6	7	5	168
909	333	-	-	30	6	129	58	9	2	11	5	169
436	62	-	-	1	-	37	8	4	1	-	-	170
206	23	-	-	17	2	137	26	1	1	3	3	171
8 244	855	38	4	630	81	2 000	442	193	54	283	66	172
-	-	-	-	-	-	9	2	-	-	-	-	173
255	63	-	-	28	3	21	8	1	-	4	1	174
-	-	-	-	-	-	162	33	-	-	-	-	175
2 120	173	41	7	194	22	404	57	34	2	57	3	176
1 183	123	37	4	101	11	167	24	13	2	27	6	177
450	98	38	8	85	17	88	22	5	1	9	1	178
2 961	1 564	-	-	120	68	681	402	97	66	100	70	179
621	525	-	-	-	-	79	67	5	4	1	-	180
12	6	-	-	3	2	3	2	3	2	1	-	181
266	121	-	-	-	-	-	-	-	-	-	-	182
5 287	1 392	25	5	259	69	751	236	59	23	79	25	183
321	40	-	-	-	-	9	2	-	-	-	-	184
781	282	-	-	18	5	155	75	12	4	14	5	185
154	53	-	-	-	-	53	31	-	-	-	-	186

Noch: **Tabelle 3.3 Deutsche und ausländische Studierende im Sommersemester 2016**

Lfd. Nr.	Studienfach	Deutsche und ausländische Studierende					
		Insgesamt		darunter im 1.			
				HS		FS	
		i	w	i	w	i	w
187	Vermessungswesen (Geodäsie) .....	673	205	5	–	7	1
188	Wirtschaftsingenieurwesen mit ingenieurwissenschaftlichem Schwerpunkt .....	8 884	2 089	147	55	552	140
189	Bioinformatik .....	288	119	–	–	11	4
190	Computer- und Kommunikationstechniken .....	1 409	726	88	52	181	90
191	Informatik .....	12 302	1 952	388	99	1 562	380
192	Ingenieurinformatik/Technische Informatik .....	1 840	264	22	2	111	20
193	Medieninformatik .....	1 553	475	20	9	126	40
194	Medizinische Informatik .....	248	106	9	6	9	6
195	Wirtschaftsinformatik .....	7 454	1 703	85	28	507	148
196	Werkstofftechnik .....	1 834	443	25	9	86	21
197	Interdisziplin. Studien (Schwerpunkt Kunst, Kunstwissenschaft) .....	298	217	16	8	75	50
198	Kunsterziehung .....	728	606	6	6	33	32
199	Kunstgeschichte, Kunstwissenschaft .....	1 354	1 122	22	19	143	114
200	Restaurierungskunde .....	47	43	–	–	–	–
201	Bildende Kunst/Graphik .....	570	321	1	–	1	–
202	Neue Medien .....	77	51	–	–	–	–
203	Angewandte Kunst .....	16	12	–	–	–	–
204	Graphikdesign/Kommunikationsgestaltung .....	1 739	1 079	63	39	100	64
205	Industriedesign/Produktgestaltung .....	261	143	–	–	–	–
206	Textilgestaltung .....	351	314	13	10	16	12
207	Darstellende Kunst/Bühnenkunst/Regie .....	95	64	10	5	14	8
208	Film und Fernsehen .....	561	240	–	–	58	32
209	Schauspiel .....	37	17	6	1	10	4
210	Tanzpädagogik .....	44	27	–	–	–	–
211	Theaterwissenschaft .....	1 097	833	7	4	10	8
212	Dirigieren .....	47	15	–	–	1	–
213	Gesang .....	171	113	1	–	3	2
214	Instrumentalmusik .....	704	406	2	–	13	5
215	Jazz und Populärmusik .....	186	37	–	–	2	–
216	Kirchenmusik .....	64	26	1	–	3	2
217	Komposition .....	36	12	–	–	–	–
218	Musikerziehung .....	762	484	–	–	8	5
219	Musikwissenschaft/-geschichte .....	472	282	1	1	16	8
220	Orchestermusik .....	460	216	5	1	10	6
221	Sonstige Fächer .....	3	1	–	–	2	1

**bzw. Studienanfänger/-innen in Bayern  
nach Studienfächern**

Deutsche Studierende						Ausländische Studierende						Lfd. Nr.
zusammen		darunter im 1.				zusammen		darunter im 1.				
		HS		FS				HS		FS		
i	w	i	w	i	w	i	w	i	w	i	w	
532	155	1	–	2	–	141	50	4	–	5	1	187
8 035	1 780	78	19	470	101	849	309	69	36	82	39	188
258	99	–	–	11	4	30	20	–	–	–	–	189
1 310	678	68	40	154	76	99	48	20	12	27	14	190
10 136	1 441	92	22	1 157	274	2 166	511	296	77	405	106	191
1 512	207	11	2	88	17	328	57	11	–	23	3	192
1 423	415	14	6	111	34	130	60	6	3	15	6	193
174	74	2	2	2	2	74	32	7	4	7	4	194
6 617	1 337	61	17	451	120	837	366	24	11	56	28	195
1 514	315	–	–	57	12	320	128	25	9	29	9	196
276	203	14	7	72	49	22	14	2	1	3	1	197
698	581	4	4	29	28	30	25	2	2	4	4	198
1 195	977	14	12	122	95	159	145	8	7	21	19	199
44	41	–	–	–	–	3	2	–	–	–	–	200
384	194	–	–	–	–	186	127	1	–	1	–	201
76	50	–	–	–	–	1	1	–	–	–	–	202
13	10	–	–	–	–	3	2	–	–	–	–	203
1 560	945	35	24	89	56	179	134	28	15	11	8	204
241	131	–	–	–	–	20	12	–	–	–	–	205
315	283	11	8	14	10	36	31	2	2	2	2	206
68	47	7	5	9	7	27	17	3	–	5	1	207
487	199	–	–	48	25	74	41	–	–	10	7	208
35	16	6	1	10	4	2	1	–	–	–	–	209
7	2	–	–	–	–	37	25	–	–	–	–	210
1 020	772	–	–	3	3	77	61	7	4	7	5	211
37	13	–	–	1	–	10	2	–	–	–	–	212
118	80	–	–	1	1	53	33	1	–	2	1	213
378	196	–	–	4	1	326	210	2	–	9	4	214
160	31	–	–	1	–	26	6	–	–	1	–	215
46	15	1	–	2	1	18	11	–	–	1	1	216
21	4	–	–	–	–	15	8	–	–	–	–	217
734	465	–	–	7	4	28	19	–	–	1	1	218
423	243	1	1	16	8	49	39	–	–	–	–	219
287	135	–	–	3	1	173	81	5	1	7	5	220
3	1	–	–	2	1	–	–	–	–	–	–	221

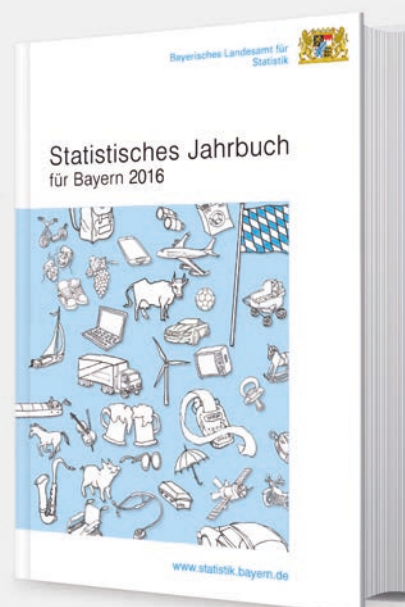
Aktuelle  
Veröffentlichungen  
unter  
[q.bayern.de/webshop](http://q.bayern.de/webshop)



## Statistisches Jahrbuch für Bayern 2016

Das Statistische Jahrbuch für Bayern ist das Standardwerk der amtlichen Statistik in Bayern seit 1894. Umfassend und informativ bietet es jährlich die aktuellsten Statistikdaten über Land, Leben, Leute, Politik, Wissenschaft und Wirtschaft in Bayern an.

Auf über 600 Seiten enthält es die wichtigsten Ergebnisse aller amtlichen Statistiken – in Form von Tabellen, Graphiken oder Karten – zum Teil mit langjährigen Vergleichsdaten und Zeitreihen. Ebenso werden ausgewählte wichtige Strukturdaten für Regierungsbezirke, kreisfreie Städte und Landkreise sowie Regionen Bayerns, aber auch für alle Bundesländer und die EU-Mitgliedstaaten dargestellt. Daten aus Statistiken anderer Dienststellen und Organisationen vervollständigen das Angebot.



### Preise

Buch 39,00 € | DVD (PDF) 12,00 € | Buch+DVD 46,00 € | Datei (PDF) 12,00 €



## Bayern Daten 2016

Die Bayern Daten sind ein kleiner Auszug aus dem Statistischen Jahrbuch. Auf ca. 30 Seiten sind die wichtigsten bayerischen Strukturdaten aus Wirtschaft, Gesellschaft und Politik in Tabellen und Grafiken dargestellt.

### Preise

Heft 0,55 € | Datei kostenlos

**Bayerisches Landesamt für Statistik – Vertrieb**, St.-Martin-Straße 47, 81541 München  
Telefon 089 2119-3205, 0911 98208-6270 | Telefax 089 2119-3457 | [vertrieb@statistik.bayern.de](mailto:vertrieb@statistik.bayern.de)